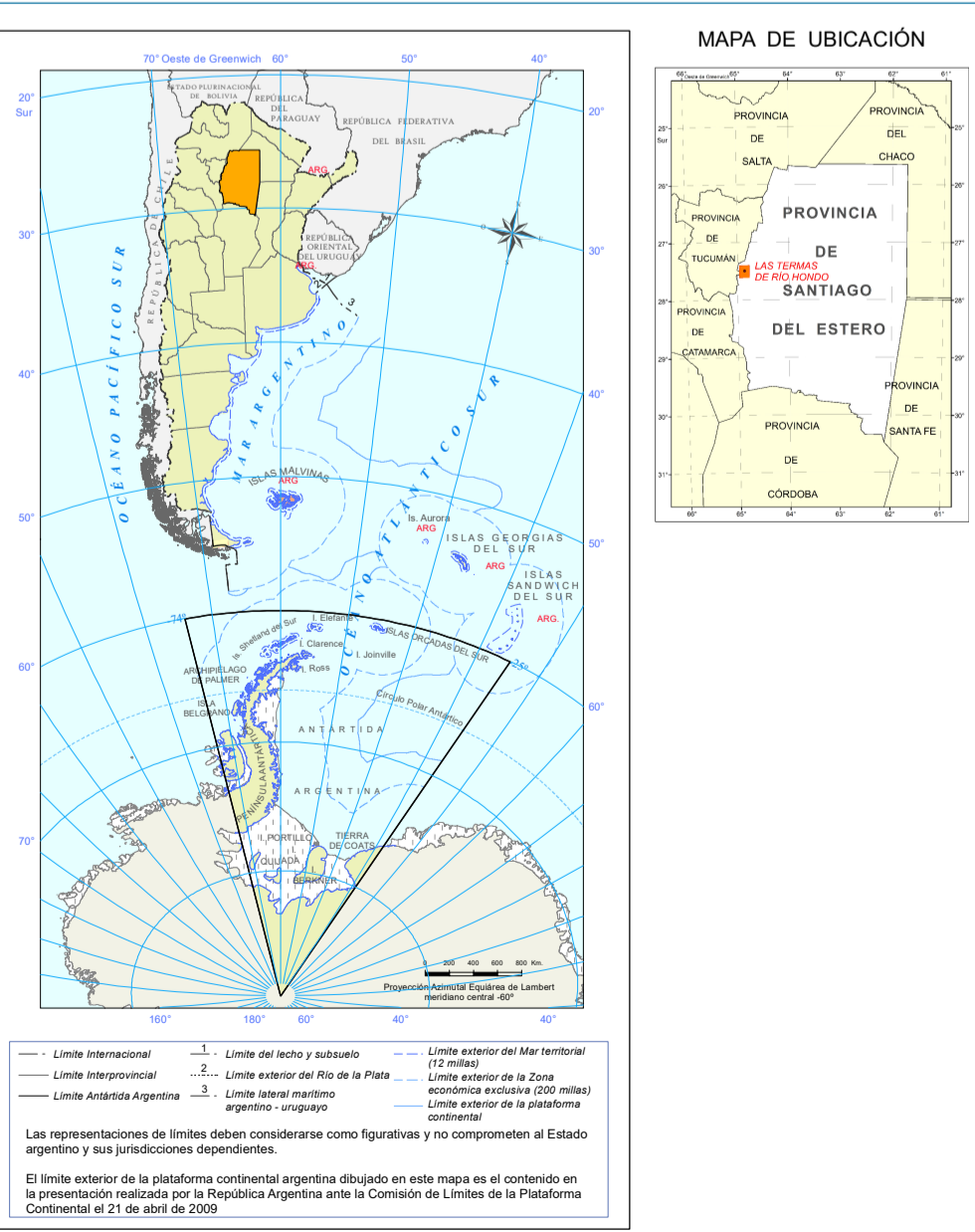
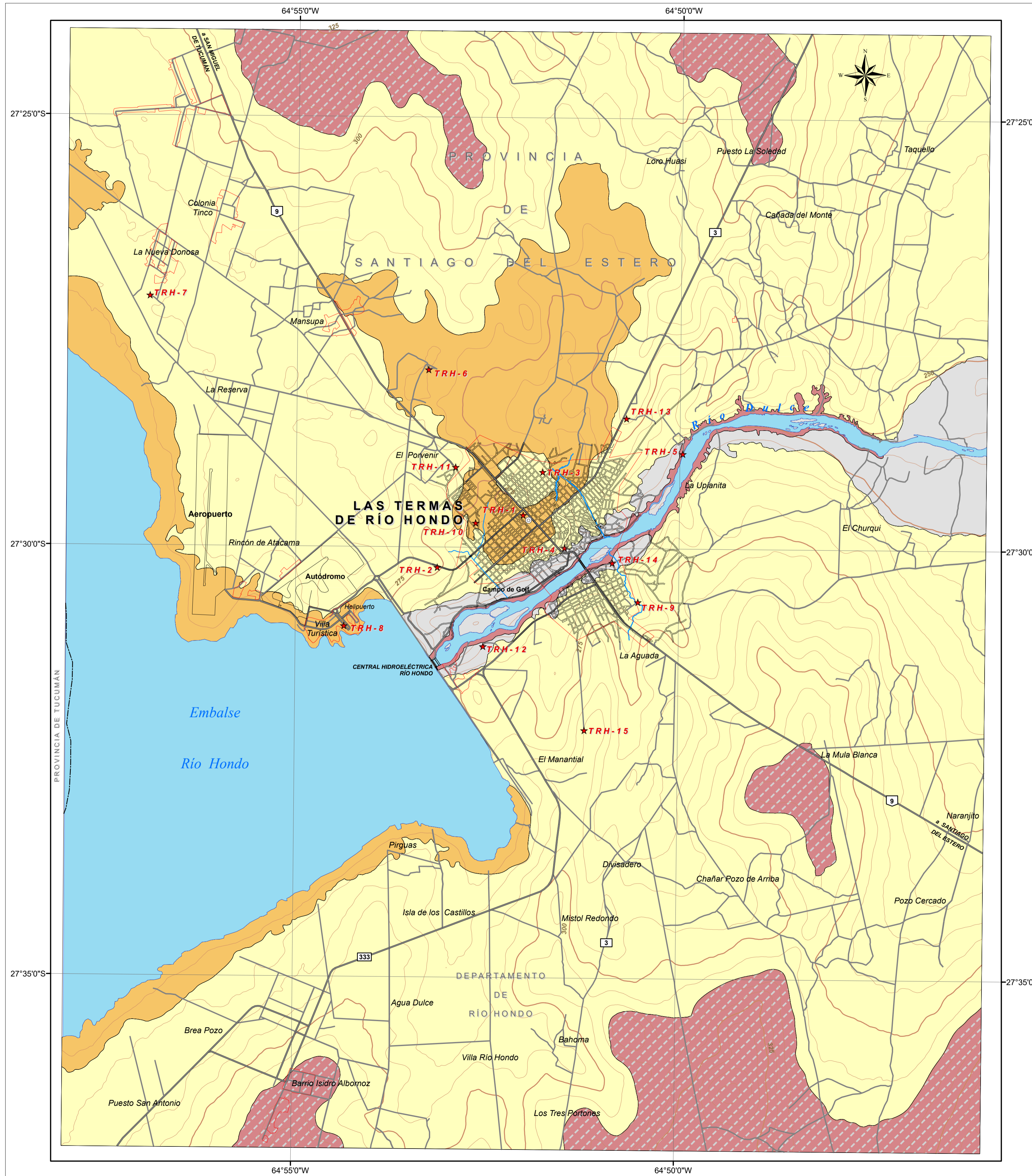


MAPA DE ASPECTOS GEOTÉCNICOS DEL TERRENO

REFERENCIAS	
	Suelos limosos poco densos y de baja plasticidad Niveles freáticos con heterogeneidad vertical y zonal Suelos con capacidades de carga bajas y asentamientos significativos
	Suelos limo-arcillosos sub-saturados moderadamente compactos y plásticos Niveles freáticos sub-superficiales y superficiales Suelos con capacidades de carga bajas y asentamientos significativos
	Suelos arenosos flojos y no plásticos Niveles freáticos sub-superficiales Suelos con capacidades de carga medias y asentamientos no significativos
	Materiales consolidados superficiales de diferentes competencias mecánicas Niveles freáticos profundos Suelos con capacidades de carga medias y asentamientos despreciables
	Materiales consolidados someros de diferentes competencias mecánicas Niveles freáticos profundos Suelos con capacidades de carga medias y asentamientos despreciables
	Punto de Muestreo

REFERENCIAS TOPOGRÁFICAS	
PLANIMETRÍA	
	Cabecera de departamento
	Límite provincial
	Ejido urbano
	Localidades
	Camino pavimentado
	Camino consolidado
	Camino de tierra
	Ruta nacional
	Ruta provincial
HIDROGRAFÍA	
	Embalse y río
	Bañado
	Embalse Cota Nivel Operativo
	Curso de agua permanente
ALTIMETRÍA	
	Curva de nivel directriz y su altitud
	Curva de nivel secundaria
FUENTE BASE TOPOGRÁFICA	
<ul style="list-style-type: none"> Imágenes satelitales SPOT, LANDSAT y SRTM Planos de la Municipalidad de Las Termas de Río Hondo Planos y datos de la Hidroeléctrica Río Hondo Relevamiento con GPS S.I.G. del I.G.N. S.I.G. del INDEC 	



SegemAR
Servicio Geológico Minero Argentino

SERVICIO GEOLÓGICO MINERO ARGENTINO
PRESIDENTE
GEÓLOGO JULIO RÍOS GÓMEZ
SECRETARIO EJECUTIVO
DR. LEANDRO A. ROCA
RESPONSABLE UNIDAD AUDITORA
LIC. CARLOS G. CUBURU

INSTITUTO DE GEOLOGÍA Y RECURSOS MINERALES
DIRECTOR
DR. EDUARDO ZAPPETTINI
DIRECCIÓN DE GEOLOGÍA AMBIENTAL Y APLICADA
DIRECTORA
LIC. ALEJANDRA G. TEJEDO

RELEVAMIENTO Y COMPILACIÓN
COORDINACIÓN GENERAL DEL PROYECTO
Diego S. FERNÁNDEZ - Adriana B. BALBI
MAPA DE ASPECTOS GEOTÉCNICOS DEL TERRENO
Autor: Jesús A. OLIVA

TRATAMIENTO DIGITAL DE LOS DATOS
DIRECCIÓN DE GEOLOGÍA AMBIENTAL Y APLICADA - IGRM
INTEGRACIÓN DIGITAL DE DATOS, EDICIÓN CARTOGRÁFICA
Y COMPILACIÓN DE LA BASE TOPOGRÁFICA
María Inés TOBÍO e Isaias Gonzalo Gabriel SOSA

PROGRAMA NACIONAL DE CARTAS GEOLÓGICAS LEY: 24.224 DE REORDENAMIENTO MINERO
ES PROPIEDAD DEL SERVICIO GEOLÓGICO MINERO ARGENTINO
INSTITUTO DE GEOLOGÍA Y RECURSOS MINERALES
Av. General Paz 5445 Edificio 25, San Martín, Buenos Aires
REPUBLICA ARGENTINA
Teléfono (54-11) 5670-0100 - www.segemar.gov.ar
Queda prohibida su reproducción, transmisión y/o reelaboración,
total o parcial por cualquier medio gráfico o numérico.

ESCALA 1:50 000
1 0,5 0 1 2 3 4 km

PROYECCIÓN CONFORME GAUSS-KRÖGER
SISTEMA DE REFERENCIA WGS 84
EQUIDISTANCIAS ALTIMETRÍA 5 METROS