

REFERENCIAS

ERA	EDAD		UNIDAD PRINCIPAL	UNIDAD LITOLÓGICA CARTOGRÁFICA	LITOLOGÍA
	Periodo	Época			
Cenozoico	Cuaternario	Holoceno	Depósitos Superficiales	Depósitos fluviales	Gravas y arenas
				Depósitos eólicos	Limos
Neógeno	Plioceno	Unidades Sedimentarias	Sedimentitas continentales	Aflorantes	Conglomerados, limolitas arcillosas y tobas
				Cubiertas	

REFERENCIAS TOPOGRÁFICAS

**PLANIMETRÍA**

- ⊙ Cabecera de departamento
- Límite provincial
- Eje urbano
- Localidades
- Camino pavimentado
- Camino consolidado
- Camino de tierra
- Ⓜ Ruta nacional
- Ⓜ Ruta provincial

**HIDROGRAFÍA**

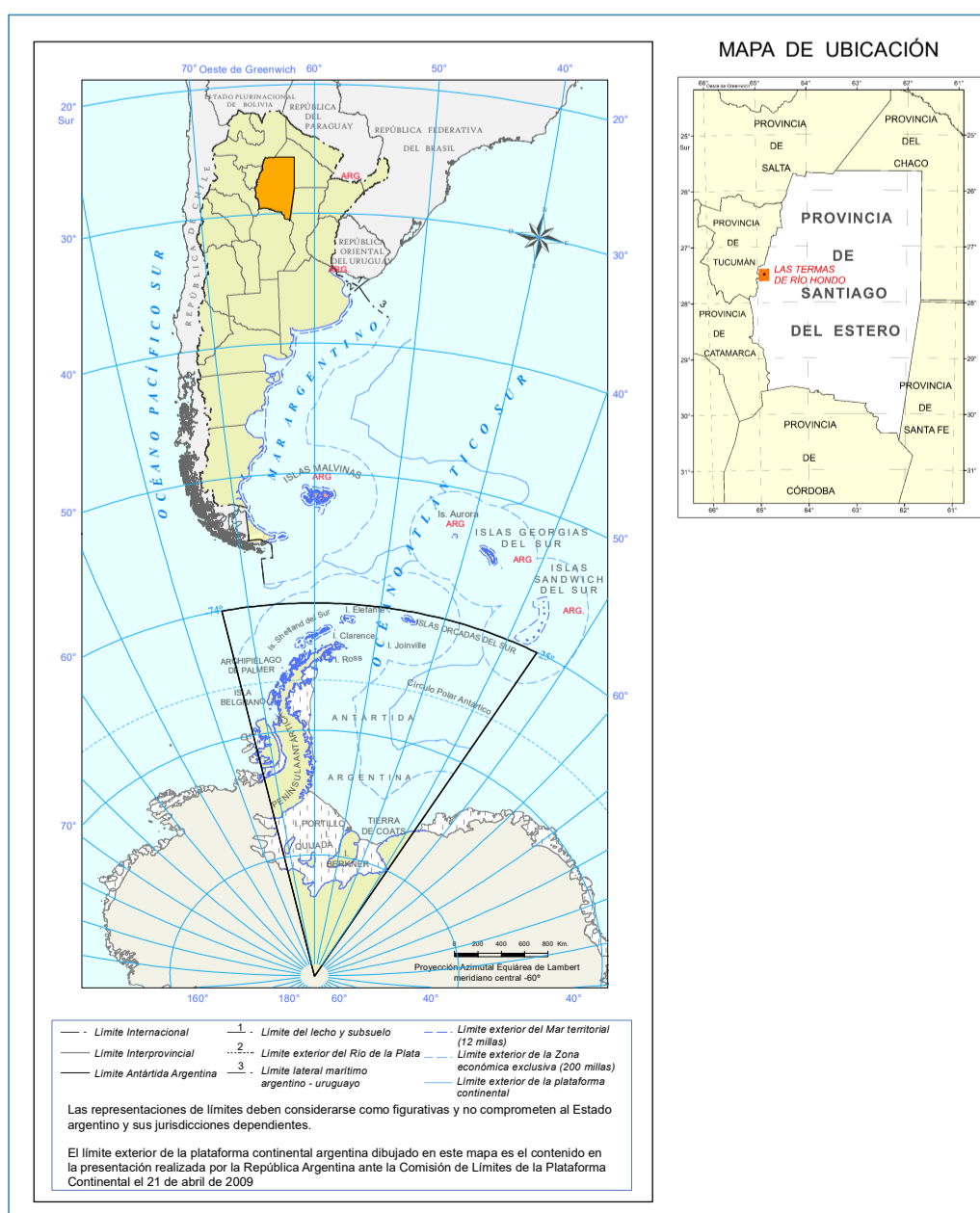
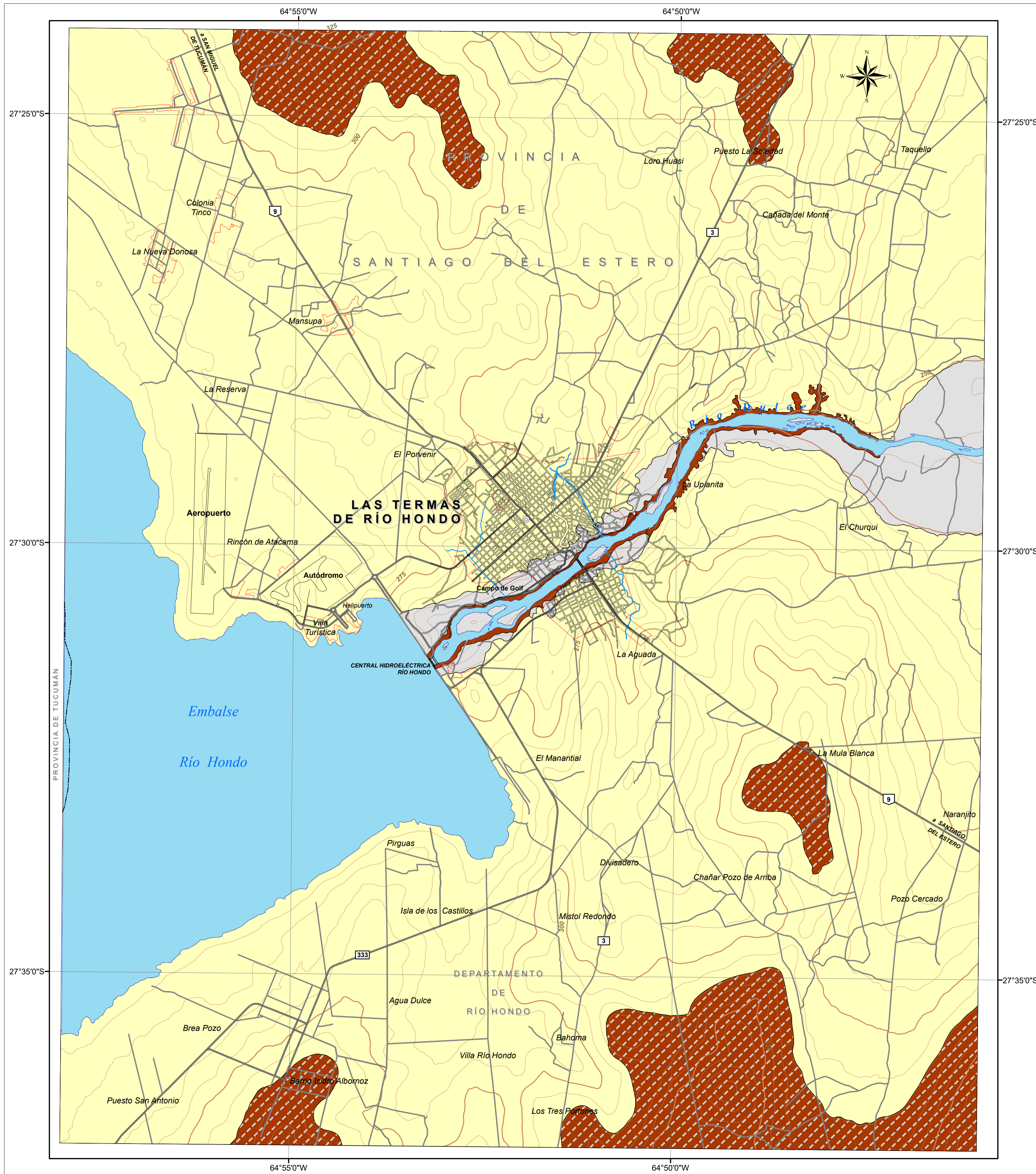
- Embalse y río
- Bañado
- 269.30 Cota Nivel Operativo
- Curso de agua permanente

**ALTIMETRÍA**

- 250 Curva de nivel directriz y su altitud
- Curva de nivel secundaria

**FUENTE BASE TOPOGRÁFICA**

- Imágenes satelitales SPOT, LANDSAT y SRTM
- Planos de la Municipalidad de Las Termas de Río Hondo
- Planos y datos de la Hidroeléctrica Río Hondo
- Relevamiento con GPS
- S.I.G. del I.G.N.
- S.I.G. del INDEC



**SegemAR**  
Servicio Geológico Minero Argentino

SERVICIO GEOLÓGICO MINERO ARGENTINO  
PRESIDENTE  
GEÓLOGO JULIO RÍOS GÓMEZ

SECRETARIO EJECUTIVO  
DR. LEANDRO A. ROCA

RESPONSABLE UNIDAD AUDITORA  
LIC. CARLOS G. CUBURU

INSTITUTO DE GEOLOGÍA Y RECURSOS MINERALES  
DIRECTOR  
DR. EDUARDO ZAPPETTINI

DIRECCIÓN DE GEOLOGÍA AMBIENTAL Y APLICADA  
DIRECTORA  
LIC. ALEJANDRA G. TEJEDO

RELEVAMIENTO Y COMPILACIÓN  
COORDINACIÓN GENERAL DEL PROYECTO  
Diego S. FERNÁNDEZ - Adriana B. BALBI

MAPA LITOLÓGICO  
Autores: Adriana B. BALBI y Jesús A. OLIVA

TRATAMIENTO DIGITAL DE LOS DATOS  
DIRECCIÓN DE GEOLOGÍA AMBIENTAL Y APLICADA - IGRM  
INTEGRACIÓN DIGITAL DE DATOS, EDICIÓN CARTOGRÁFICA Y COMPILACIÓN DE LA BASE TOPOGRÁFICA  
María Inés TOBÍO e Isaías Gonzalo Gabriel SOSA

PROGRAMA NACIONAL DE CARTAS GEOLOGICAS LEY: 24.224 DE REORDENAMIENTO MINERO

ES PROPIEDAD DEL © SERVICIO GEOLÓGICO MINERO ARGENTINO  
INSTITUTO DE GEOLOGÍA Y RECURSOS MINERALES  
Av. General Paz 5445 Edificio 25, San Martín, Buenos Aires  
REPUBLICA ARGENTINA

Teléfono (54-11) 5670-0100 - www.segemar.gov.ar

Queda prohibida su reproducción, transmisión y/o reelaboración, total o parcial por cualquier medio gráfico o numérico.

ESCALA 1:50 000

PROYECCIÓN CONFORME GAUSS-KRÜGER  
SISTEMA DE REFERENCIA WGS 84  
EQUIDISTANCIAS ALTIMETRÍA 5 METROS