



REPUBLICA ARGENTINA

# CARTA GEOMORFOLÓGICA 3760-IV TANDIL

PROVINCIA DE BUENOS AIRES

ESCALA 1:250 000

**AUTORES**  
Fernando Xavier Pereyra  
Angélica Anahí Benítez

EDICIÓN 2024



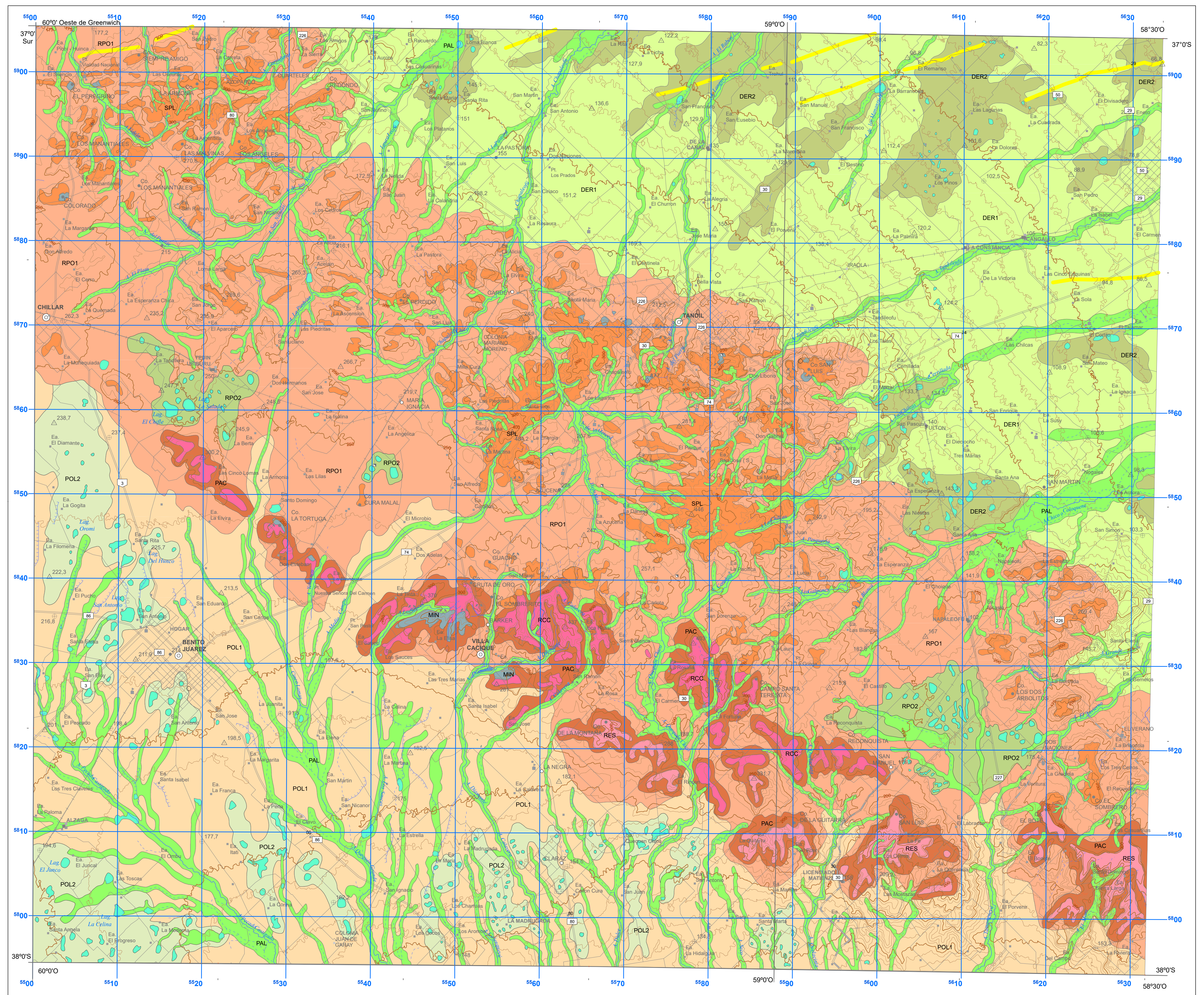
## CARTA GEOMORFOLÓGICA DE LA REPÚBLICA ARGENTINA

ESCALA 1:250 000

PROVINCIA DE BUENOS AIRES

TANDIL

3760-IV



### REFERENCIAS DE UNIDADES GEOMORFOLÓGICAS

Procesos fluviales	Procesos poligénéticos
<b>DER1</b> Derrames	<b>PAC</b> Pendientes aluvio-coluviales (talud)
<b>DER2</b> Derrames con abundantes lagunas en vías de drenaje	<b>POL1</b> Planicie poligénética sur
<b>PAL</b> Planicies y terrazas aluviales	<b>POL2</b> Planicie poligénética sur con abundantes lagunas y cubetas
Procesos lacustres	Procesos eólicos
<b>PLA</b> Lagunas y cubetas	<b>RPO1</b> Relieve poligénico interserrano
<b>DUN1</b> Megaduna	<b>RPO2</b> Relieve poligénico interserrano con abundantes lagunas
<b>MIN</b> Relieve antrópico (canteras y escambreras)	<b>SPL</b> Superficies de planación en Complejo igneo-metamórfico Buenos Aires
	Procesos estructurales
	<b>RES</b> Relieve estructural en Fm. Balcarce
	<b>RCC</b> Relieve homoclinal en Gr. Sierras Bayas

### REFERENCIAS TOPOGRÁFICAS

PLANIMETRÍA	Infraestructuras	HIDROGRAFÍA
<b>Limites Administrativos</b>	<b>Infraestructuras</b>	<b>Red Fluvial</b>
— Límite internacional	○ Aeródromo	— Curso de agua permanente
— Límite interprovincial	○ Aeropuerto	— Curso de agua no permanente
— Límite interdepartamental o de partido	○ Autódromo	— Canal
<b>Puntos Geográficos</b>	— Balsa o balsa	<b>Cuerpos de Agua</b>
▲ Hito	— Central eléctrica	— Estero, Barriado, Barril, Planicie de inundación
△ Punto Trigonométrico	— Escuela	— Lago o laguna permanente
□ Marca Altimétrica	— Estación, Puesto, Estancia	— Dique o embalse
● Cerro/Cota	— Estación Radiotelefónica	<b>Curvas de Nivel</b>
<b>Centros Poblados</b>	— Fábrica	— Curva de nivel de equidistancia
○ Ciudad	— Faro	— Curva de nivel directriz y cota
○ Localidad, Pueblo, Villa	— Masa o cantera	
○ Caserío	— Templo	
○ Paraje, Barrio	— Torre radiotransreceptora	
<b>Red Vial</b>	— Puente	
— Camino pavimentado	— Puerto	
— Camino consolidado	— Vado	
— Camino de tierra		
<b>Red Ferroviaria</b>		
— Ferrocarril		

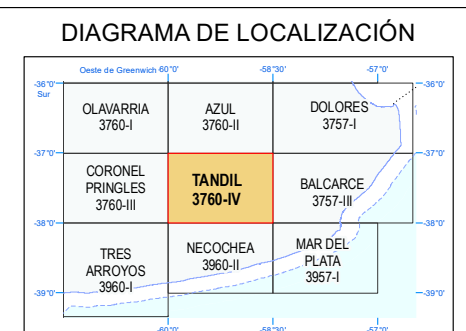
ABREVIATURAS			
Alm. Almacén	Chac. Chacarera	L. Lago	Pta. Punta
A. Arroyo	Cld. Cañadón	Lag. Laguna	Pl. Puesto
Asen. Aserradero	Co. Cerro	Lo. Loma	Q. Quebrada
Bde. Balcón	Ca. Cañada	Lo. Loma	Pe. Península
Can. Canal	Est. Estación FFCC	Po. Paso	Sa. Sierra
Cda. Cañada	I. Isla	Pto. Puerto	Vh. Volcán

### AUTORIDADES DEL SEGEMAR

**PRESIDENTE**  
Julio Matteo Bruna Novillo

**DIRECTOR DEL INSTITUTO DE GEOLOGÍA Y RECURSOS MINERALES**  
Martín Ricardo Gozávez

**DIRECTOR DE GEOLOGÍA AMBIENTAL Y APLICADA**  
Alejandro Emmanuel Celli



INFORMACIÓN TOPOGRÁFICA:  
CARTA I.G.N. TANDIL (3760-IV),  
ESCALA 1:250 000

MARCO GEODÉSICO DE REFERENCIA:  
POSGAR87

DATUM ALTIMÉTRICO (vertical) P.A.R.N.:  
referido al nivel del mar como horizonte hipotético  
adoptado en el año 1954 para Mar de Plata

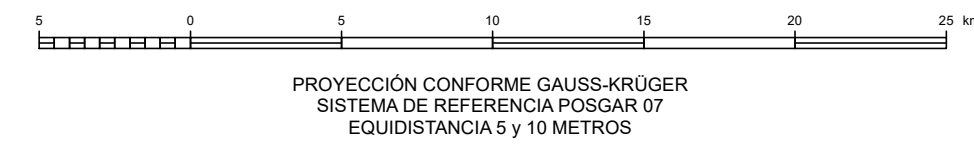
- 1 Límite del libro y sublibro
- 2 Límite exterior del Río de la Plata
- 3 Límite lateral marítimo argentino-uruguayo
- 4 Límite marítimo argentino-chileno

Programa Nacional de Cartas Geológicas y Temáticas.

LEY N° 24.224 de REORDENAMIENTO MINERO

La presente publicación se ajusta a la representación oficial del territorio de la República Argentina establecida por el Poder Ejecutivo Nacional a través del Instituto Geográfico Nacional por Ley N° 22.963 y su impresión ha sido aprobada por Expte. N° EX-2025-09753582 -APN-DNSG#IGN, de fecha 30 de Enero de 2025.

ESCALA 1:250 000



NORMAS, DIRECCIÓN Y SUPERVISIÓN DEL IGRM  
AUTORES: Pereyra, Fernando Xavier Benítez, Angélica Anahí  
PROCESAMIENTO CARTOGRAFICO DIGITAL: Benítez, Angélica Anahí;  
Tobio, María Inés  
SUPERVISOR: Celli, Alejandro  
EDICIÓN: 2024

UNIDAD GEOMORFOLÓGICA	PROCESOS GEOMORFOLÓGICOS DOMINANTES	PROCESOS ACTIVOS	GEOFORMAS PRINCIPALES	MORFODINÁMICA	RELIEVE RELATIVO	PENDIENTES	GEOLOGÍA	MATERIALES SUPERFICIALES	RED DE DRENAJE	CLIMA	SUELOS	VEGETACIÓN
Derrames	Fluvial	Pedogénesis, deposición fluvial, erosión eólica	Bajadas finas sobre planicie loésica, en sectores con control de calcretes	Moderada a baja	Bajo	Muy Bajas	Depósitos fluviales finos pleistocenos y holocenos. Loess Pampeano	Limos loessoides, loess y arenas	Paralelo	Cfb	Argiúloles y Argiúloles típicos, Haplúloles, Natracuafles y Endoacuoles	Estepa herbácea, pastizal serrano, cultivos
Derrames con abundantes lagunas en vías de drenaje	Fluvial	Pedogénesis, erosión y deposición fluvial, erosión eólica	Bajadas finas sobre planicie loésica, en sectores con control de calcretes, lagunas	Moderada a baja	Muy Bajo	Muy Bajas	Depósitos fluviales finos pleistocenos y holocenos. Loess Pampeano	Limos loessoides, loess y arenas	Paralelo	Cfb	Argiúloles y Argiúloles típicos, Haplúloles, Natracuafles y Endoacuoles	Estepa herbácea, pastizal pampeano, hidrófitas
Planicies y terrazas aluviales	Fluvial	Pedogénesis, erosión y deposición fluvial, erosión eólica	Planicies aluviales, terrazas	Moderada	Muy Bajo	Bajas	Depósitos fluviales pleistocenos y holocenos	Limos y arenas fluviales	Paralelo a subdendrítico	Cfb	Endo-epicuoles, Natracuoles, Natracuafles y Entisoles (Fluventes)	Estepa herbácea, pastizal pampeano, hidrófitas
Lagunas y cubetas	Lacustre	Erosión hídrica	Planicies lacustres, cubetas	Baja	Bajo	Muy Bajas	Depósitos lacustres holocenos	Limos y arenas	Desorganizada	Cfb	Endo-epicuoles, Natracuoles, Natracuafles y Entisoles (Acuents)	Estepa herbácea pastizal pampeano e hidrófitas
Megadunas	Eólico	Deposición eólica	Dunas	Baja	Muy bajo	Muy Bajas	Arenas eólicas cuaternarias	Arenas	Sin red	Cfb	Udipsamientos, Haplúloles	Estepa psamofilia
Relieve antrópico (canteras y escambreras)	Antrópico	Antrópico	Escambreras, canteras	Alta	Alto	Moderadamente fuertes a fuertes	Heterogéneo	Heterogéneo	Sin red	Cfb	No	No
Pendientes aluvio-coluviales (taludes)	Remoción en masa, fluvial	Erosión hídrica, remoción en masa	Taludes, conos, abanicos	Alta	Medio	Moderadamente fuertes	Depósitos aluvio-coluviales	Gravas, bloques, arenas, limos	Dendrítico	Cfb	Haplúloles, Inceptisoles y Entisoles	Estepa herbácea, pastizal serrano
Planicie poligénica sur	Eólico	Pedogénesis, deposición fluvial	Planicie loésica, cubetas, en sectores con control de tosca y abundantes vías de avenamiento	Muy Baja	Muy Bajo	Bajas	Depósitos eólicos y fluviales pleistocenos y holocenos	Limos y arenas fluviales, loess y limos loessoides	Subdendrítico a paralelo	Cfb	Argiúloles y Argiúloles típicos, Haplúloles, Natracuafles y Endoacuoles	Estepa herbácea, pastizal serrano, cultivos
Planicie poligénica sur con abundante lagunas y cubetas	Eólico	Pedogénesis, deposición fluvial, erosión eólica	Planicie loésica, cubetas, en sectores con control de tosca y abundantes vías de avenamiento, lagunas	Baja	Muy Bajo	Bajas	Depósitos eólicos y fluviales pleistocenos y holocenos	Limos y arenas fluviales, loess y limos loessoides	Subdendrítico a paralelo	Cfb	Argiúloles y Argiúloles típicos, Haplúloles, Natracuafles y Endoacuoles	Estepa herbácea, pastizal pampeano, hidrófitas
Relieve poligénico interserrano	Fluvial, remoción en masa	Erosión hídrica, remoción en masa	Taludes, abanicos aluviales, vías de avenamiento	Moderada	Medio	Moderadas	Depósitos aluvio-coluviales, loess, rocas variadas	Gravas, loess, arenas y limos fluviales, bloques	Dendrítico	Cfb	Haplúloles, Argiúloles Inceptisoles y Entisoles	Estepa herbácea, pastizal serrano, cultivos
Relieve poligénico interserrano con abundantes lagunas	Fluvial, remoción en masa	Pedogénesis, erosión hídrica, remoción en masa	Taludes, abanicos aluviales, vías de avenamiento, laguna	Moderada	Medio	Moderadas	Depósitos aluvio-coluviales, loess, rocas variadas	Gravas, loess, arenas y limos fluviales, bloques	Dendrítico	Cfb	Haplúloles, Argiúloles Inceptisoles y Entisoles, suelos hidromórficos	Estepa herbácea, pastizal serrano y cultivos, hidrófitas
Superficies de planación en Complejo Igneo-Metamórfico Buenos Aires	Remoción en masa, fluvial	Erosión hídrica, meteorización, remoción en masa	Superficie de planación, afloramientos rocosos	Moderada	Alto	Moderadamente fuertes	Granitoides, esquistos, migmatitas, gneises	Afloramientos, bloques, gravas y loess	Subdendrítico	Cfb	Haplúloles y Argiúloles líticos, Inceptisoles y Entisoles	Estepa herbácea, pastizal serrano
Relieve estructural en Fm. Balcarce	Remoción en masa, fluvial	Erosión hídrica, remoción en masa	Mesas y mesillas, taludes	Moderada	Medio	Moderadas	Sedimentitas Paleozoico inferior (Formación Balcarce)	Cuarzitas, bloques, gravas y arenas	Subdendrítico	Cfb	Inceptisoles y Haplúloles, Entisoles (Ortentes)	Estepa herbácea, pastizal serrano
Relieve homoclinal en Grupo Sierras Bayas	Remoción en masa, fluvial	Erosión hídrica, remoción en masa	Cuestas y crestas homoclinales, taludes	Moderada	Medio	Moderadas	Sedimentitas y plutónicas Proterozoicas	Calizas y areniscas con granitoides subordinados	Subdendrítico	Cfb	Inceptisoles y Haplúloles, Entisoles (Ortentes)	Estepa herbácea, pastizal serrano

REFERENCIAS CLIMA = Cfb: Océánico templado