

C.42
I.109

Calizas de Maimará, Tilcara y Tres Cruces

Por: María C. Ramos

1962



PROVINCIA DE JUJUY
DIRECCION GENERAL DE MINAS



INFORME DE LAS CALIZAS DE MAIMARA TILCARA Y Y

TRES CRUCES

MUESTRA 2, 3 y 4

CORTES PETROGRÁFICOS DE LAS MISMAS CON SUS CO-

RRESPONDIENTES MICROFOTOGRAFÍAS.-

SAN SALVADOR DE JUJUY, 19 de setiembre de 1962.-





Muestra Nº 2.

Lugar: Maimará.

Nombre: Caliza oolítica-calcita.

Edad Geológica: Neocomiano.

Nombre Geológico: Caliza dolomítica, pertenece a la formación petrolífera del Norte Argentino. Es un calcáreo dolomítico.

Referencias: Canteras proveedoras de caliza a los establecimientos Siderúrgicos de Palpalá.

Análisis Químico:

Capsula grande	=	0,0299
" chica	=	0,0402
Crisol 1	=	0,0396
" 2	=	0,0197

Descripción Macroscópica: Roca de color claro, porosa, debido a pequeños oolitos, con ácido clorhídrico dá efervescencia .

Descripción Microscópica: Se observa una gran cantidad de oolitos, los que presentan un desarrollo característico en este tipo de formaciones. En ellos se ven líneas concéntricas. Oolitos calcáreos compuestos de pequeños cristales y fibras radiales en capas concéntricas. Hay capas de calcita fibrosa, además, capas criptocristalinas con una mínima parte de aragonita. Núcleos de oolitos son fragmentos quebrados, sueltos en racimo menudo y carbonato granular pequeño.

En este corte petrográfico se vé poca sílice. Estas formaciones fosilíferas de oolitos es característica del Norte Argentino.-



MUESTRA Nº 3

Lugar : Tilcara/

Nombre: Caliza oolítica-calcita.

Edad Geológica: Neocomiano.

Nombre Geológico: Caliza dolomítica, corresponde a la formación petrolífera del Norte Argentino. Este tipo de caliza pertenece a la formación de la Muestra Nº 2 de Maimará, es la misma que se repite en Tilcara. Es el tipo de Calcafeo Dolomítico.

Referencias : Las canteras de esta zona no están en explotación.

Descripción; Macroscópica: Roca de color claro, porosa, debido a la presencia de pequeños oolitos, con ácido clorhídrico dá / efervescencia.

Descripción Microscópica: En el corte petrográfico de esta caliza, se tiene la presencia de una gran cantidad de fósiles, del tipo oolitos. Se vé en cuanto a desarrollo y forma, ciertas líneas concéntricas características. Oolitos con granos de cuarzo detrítico subangular con inclusiones de carbonato, siendo / ambos concéntricos con estructura radial fibrosa; y el más mínimo de algunos de los carbonatos concéntricos es aragonita. Un mínimo de cemento compuesto de calcita granular y cantos oolítico, hacen la roca muy porosa.-



MUESTRA No 4

Lugar: Tres Cruces

Edad Geológica: Neocomiano

Nombre Geológico: Caliza con indicios de hierro.

Referencias: No están en explotación.

Descripción Macroscópica: Es una caliza de color blanco rosado.

Descripción Microscópica: En este corte petrográfico se vé la presencia de granos de cuarzo, los cuales se notan en forma nítida. En dicho corte se notan indicios de Hierro.

Microfotografía de las Muestras 2, 3 y 4

Con cámara Exacta V. X, lente Biotar 2/5,8 en microscopio Leitz de polarización con película de 35 mm de 17 dim, con nicoles cruzados. La microfotografía con 80 aumento y se amplió 2,5, total aumento 200.

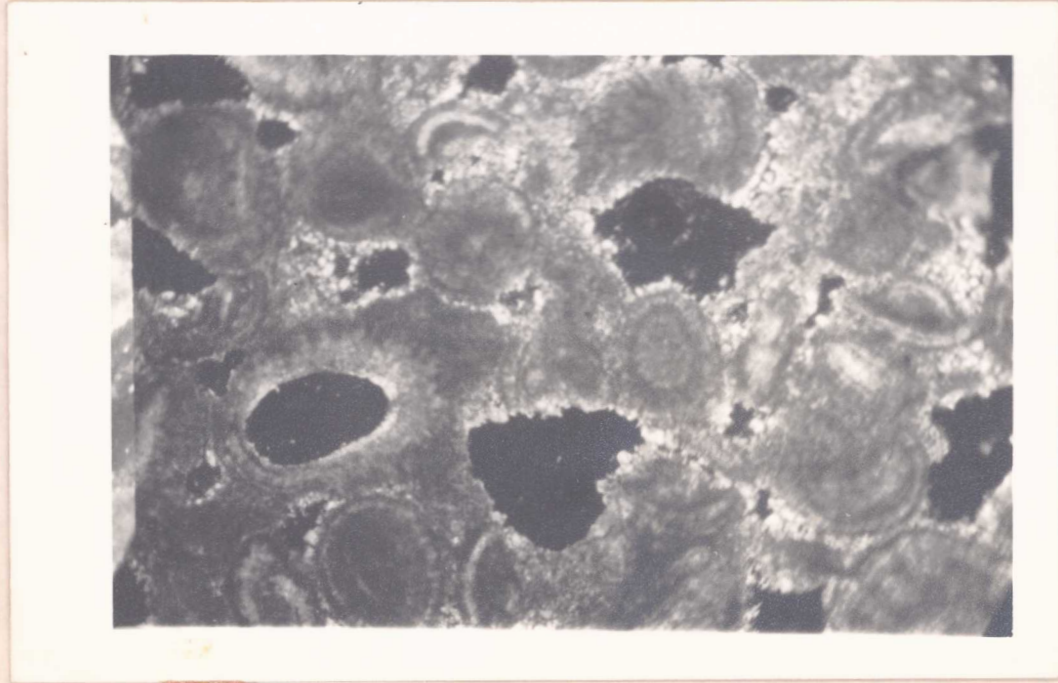
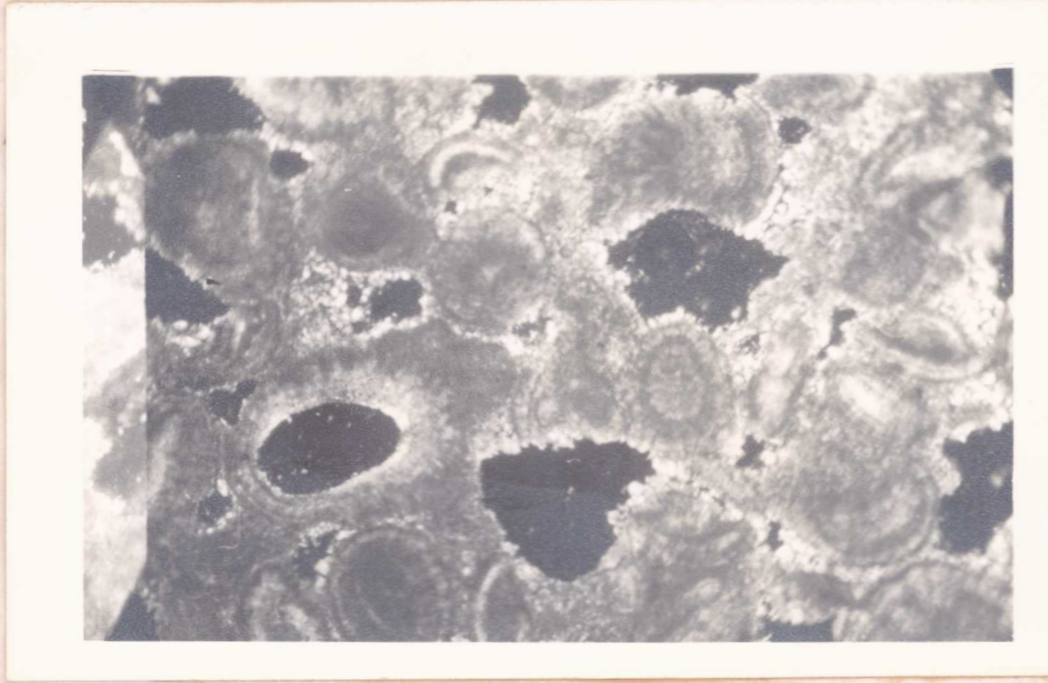
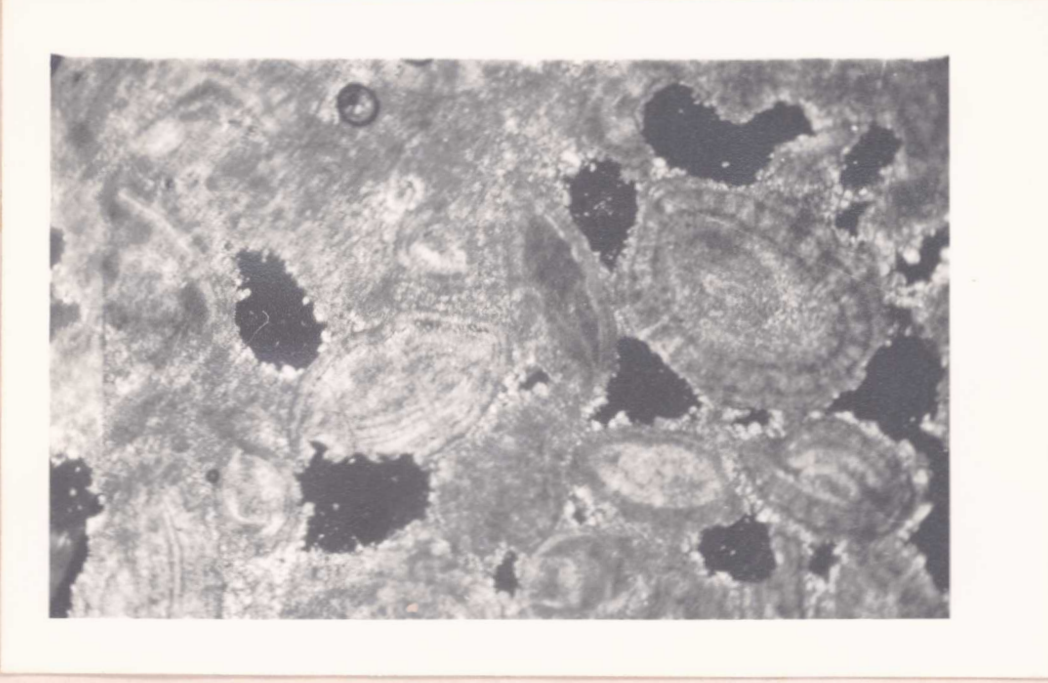
<u>Micro</u>	<u>Muestra</u>	<u>Exposición</u>
1		
2	2 Maimará	4"
3		
4	3 Tilcara	4" objetivos 500 aumentos
5		
6		6" sin
7	4 Tres Cruces	5" nicoles
8	3 Tilcara	4"

Abertura del campo del objetivo 2,35
No 3 objetivo --- ocular 8.



Calizas - Maimará.

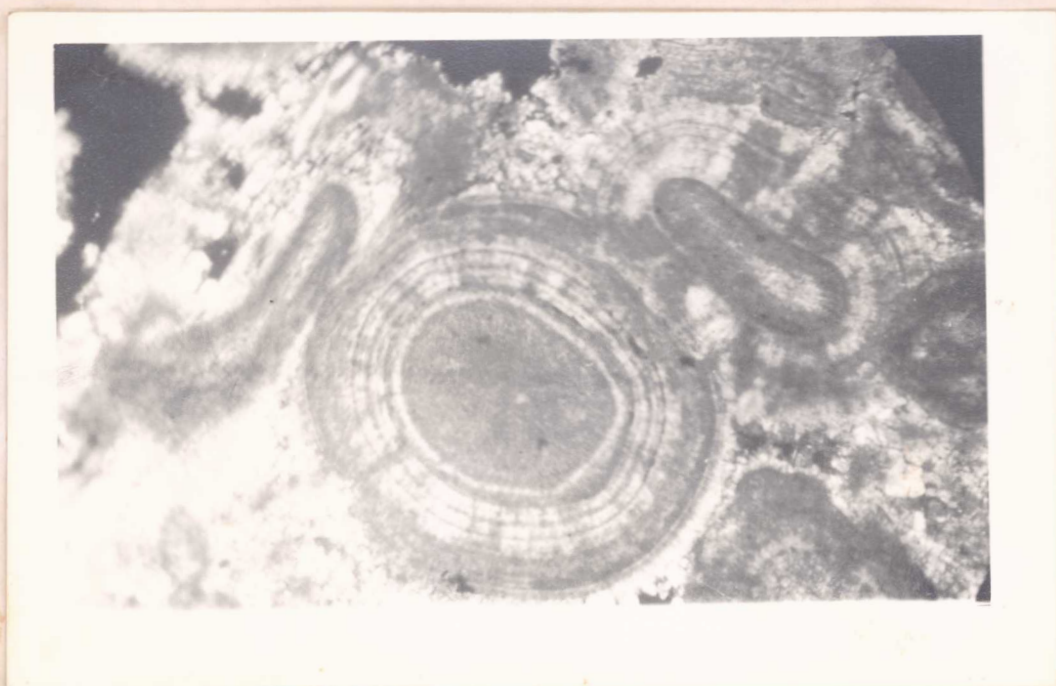
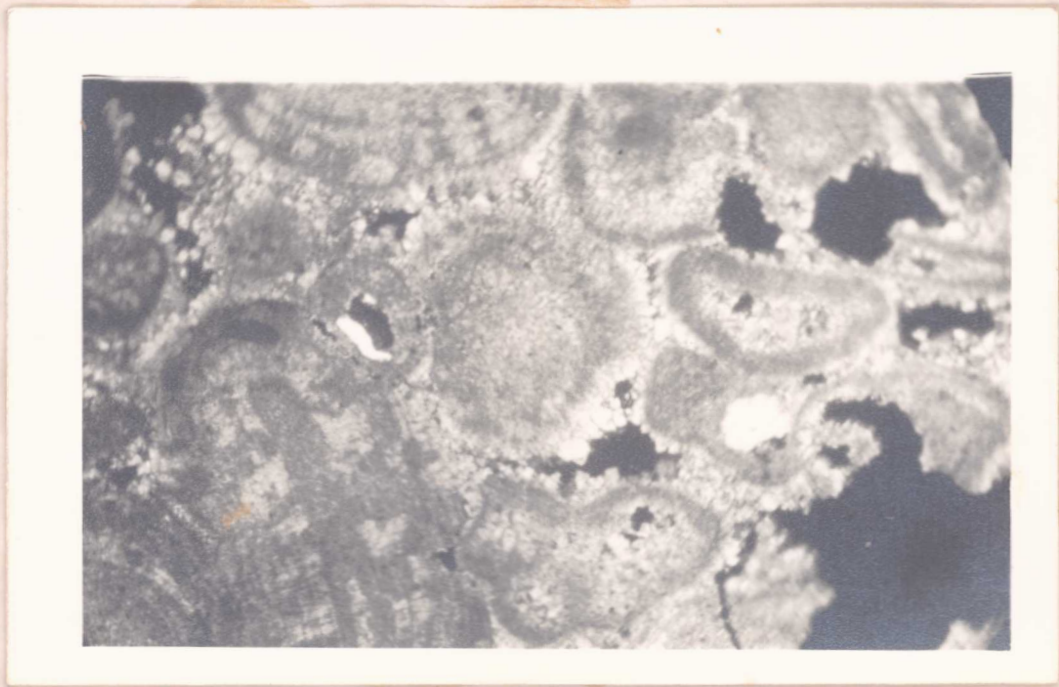
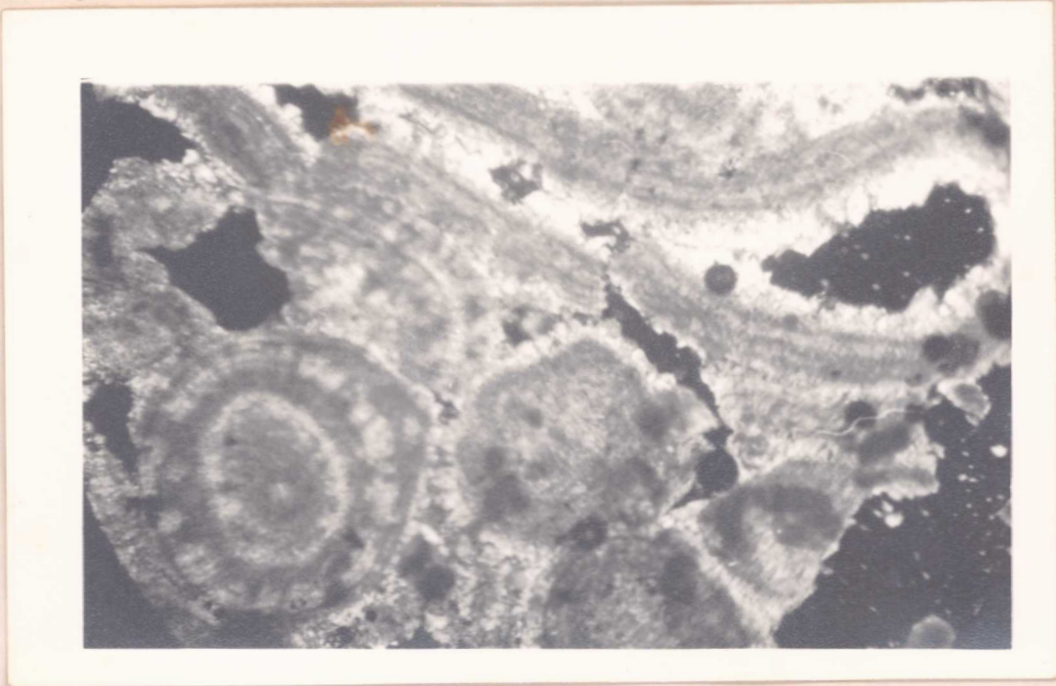
FOLIO
No 6.-



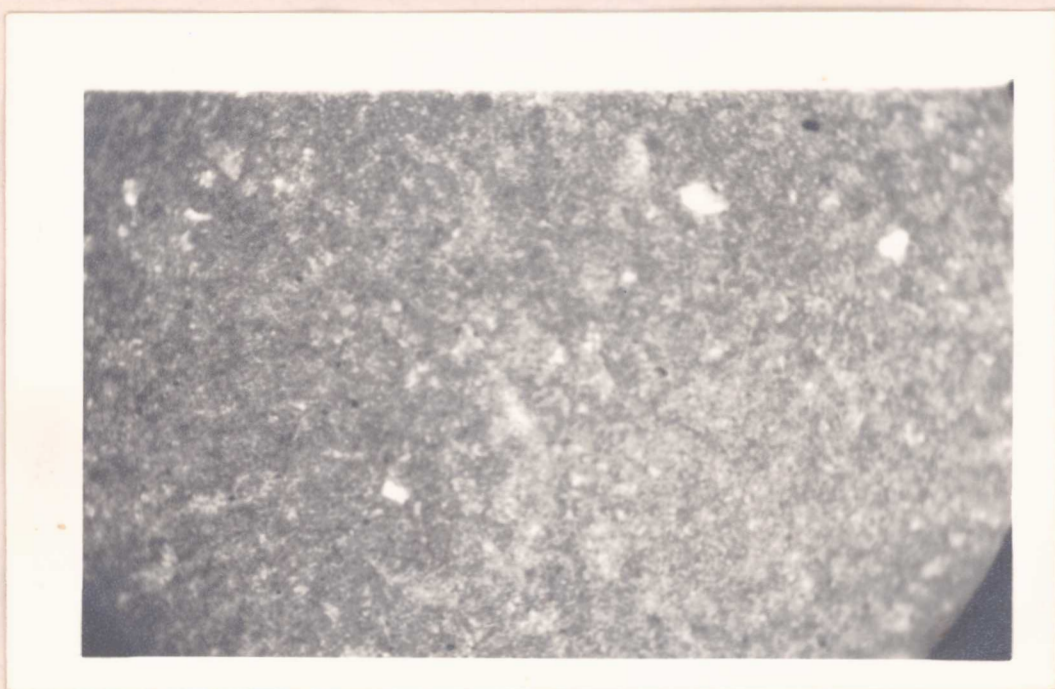
DIRECCION PROVINCIAL DE MINERIA
PROVINCIA DE JUJUY

Calizas - Tilcote -

FOLIO
No. 11



Caliza - Tres Cruces.



Mario R. Rando

