

CARTA GEOLÓGICA DE LA REPÚBLICA ARGENTINA



ESCALA 1:250 000

PROVINCIA DE BUENOS AIRES

CORONEL PRINGLES 3760-III

CUADRO ESTRATIGRÁFICO

CENOZOICO	Holoceno	21
	Pleistoceno	17
	Plioceno	15
	Mioceno	14
PALEOZOICO	PERMIANO	14
	CARBONIFERO	
	DEVÓNICO	
	SILURICO	113
PROTEROZOICO	Ordovícico	12
	Neoproterozoico	11
PRECÁMBRICO	Neoproterozoico	8, 10, 19
	Paleoproterozoico	7, 9
		6
		1, 13, 14, 15

- 21. DEPÓSITOS DE BAÑOS Y LAGUNAS. Arenas muy finas, limos y arcillas.
- 20. ARENAS EÓLICAS. Arenas muy finas.
- 19. DEPÓSITOS LIALES. Arenas finas, limos arcillosos y grana finos.
- 18. SEDIMENTOS LIOSESOLDES. Arenas finas y limos arenosos.
- 17. FORMACIÓN VELA. Arenas limosas, limonosas, conglomeradas y areniscas conglomeradas.
- 16. DEPÓSITOS ALUVIALES ANTIQUOS. Engrosados y areniscas limosas.
- 15. FORMACIÓN BARKER. Arenas muy finas y limos arcillosos.

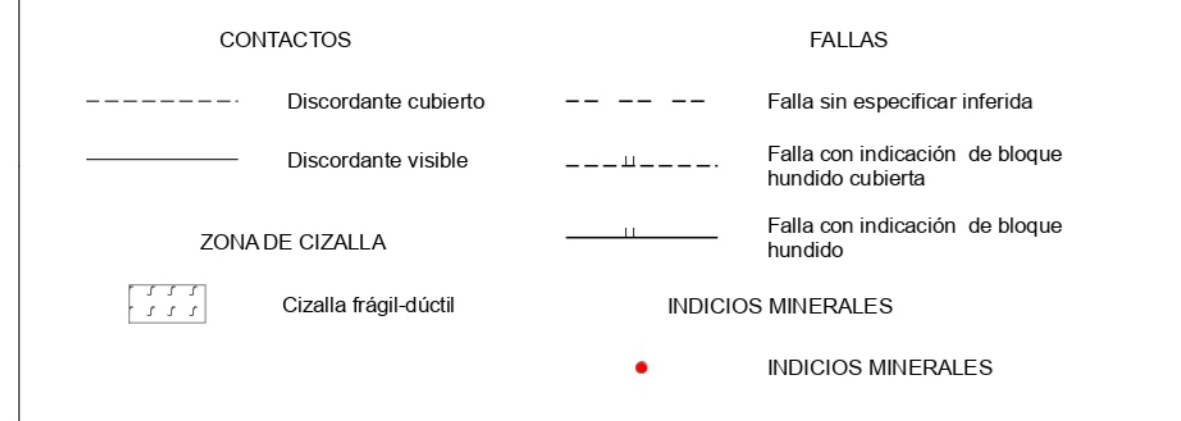
- GRUPO PILAHUINCÓ
- 14. FORMACIÓN TUNJA. Arenas, peñoles y psamitas.
- 13. TABACA SIERRA DE LOS BARRIENTOS. Diabásicos.
- 12. FORMACIÓN BALCARCÉ. Cuarcitas, conglomerados y psamitas.
- 11. FORMACIÓN CORDO NEGRO. Arenas, margas, brechas, areniscas finas, limolitas, psamitas.

- GRUPO SIERRAS BAÑAS
- 10. FORMACIÓN LOMA NEGRA. Calizas.
- 9. FORMACIÓN LAS AGUILAS. Arenas y psamitas.
- 8. FORMACIÓN LA AVARILLA. Arcillas, limos y areniscas.
- 7. FORMACIÓN CERRO LARGO. Arenas, psamitas y limolitas.
- 6. FORMACIÓN LA BOMBA. Arenas, diábasicos y psamitas.

- COMPLEJO BUENOS AIRES
- 5. FORMACIÓN EL CORTADO. Metacarbón, metagrescas y metasiltos.
- 4. METASISTOLES. Diábasicos y gneises básicos.
- 3. METAPLACAMIAS ACIDAS. Gneises, diábasicos andesíticos, basaltoides andesíticos y náfilos.
- 2. GRANITOIDES. Granitos, gneises, leucitas, megacríticos, xenogénitos.
- 1. MIGMATITAS Y METAMORFITAS. Migmatitas, gneises, anfibolitas y granulitas, náfilos y calcositas, esquistos, skarn y mármol, metaconglomerados.

* Unidad no afilada

REFERENCIAS GEOLÓGICAS



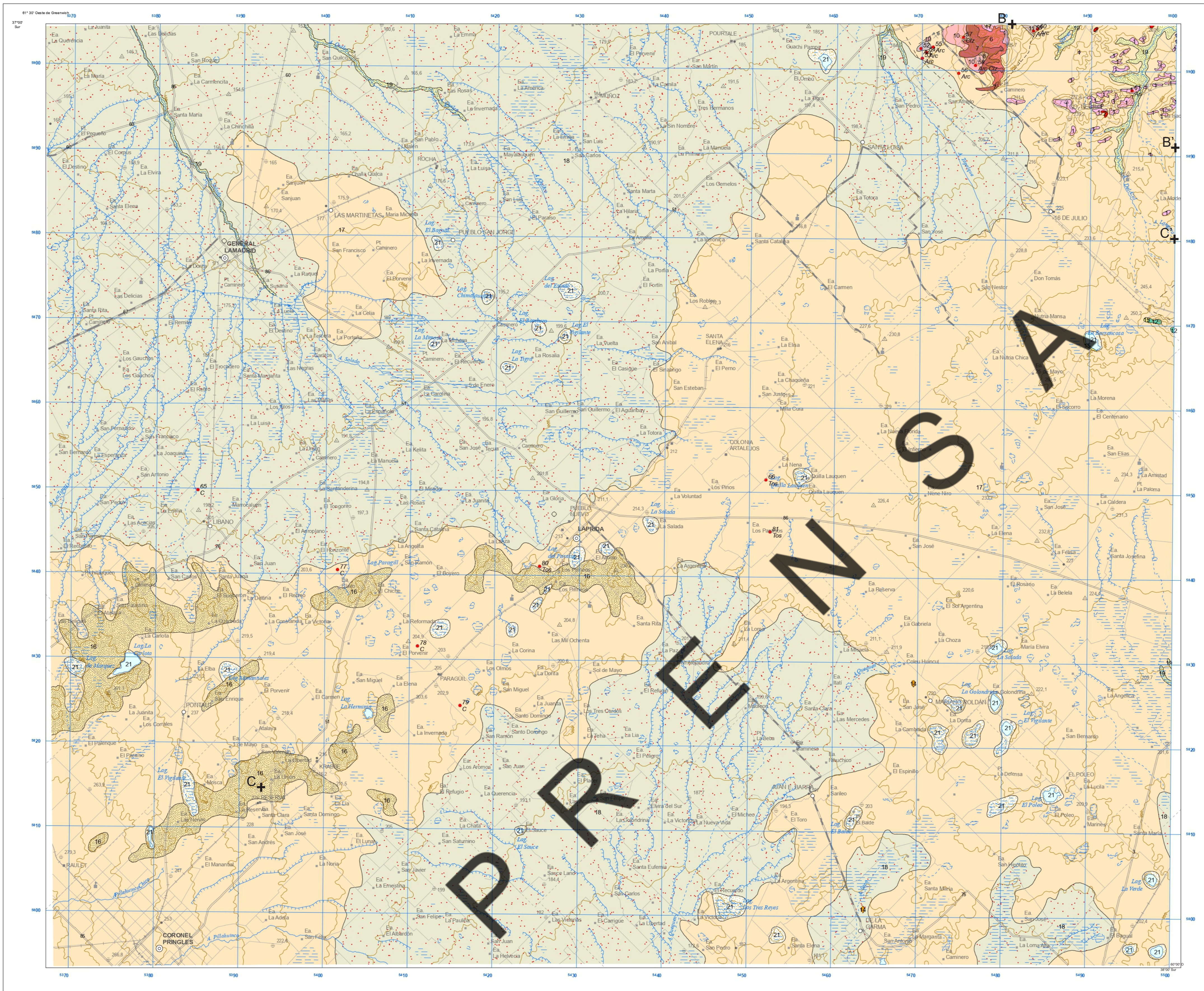
UBICACIÓN GEOGRÁFICA



DIAGRAMA DE LOCALIZACIÓN

BUENOS AIRES	CORONEL PRINGLES	LA PLATA
LA PLATA	CORONEL PRINGLES	LA PLATA
LA PLATA	CORONEL PRINGLES	LA PLATA

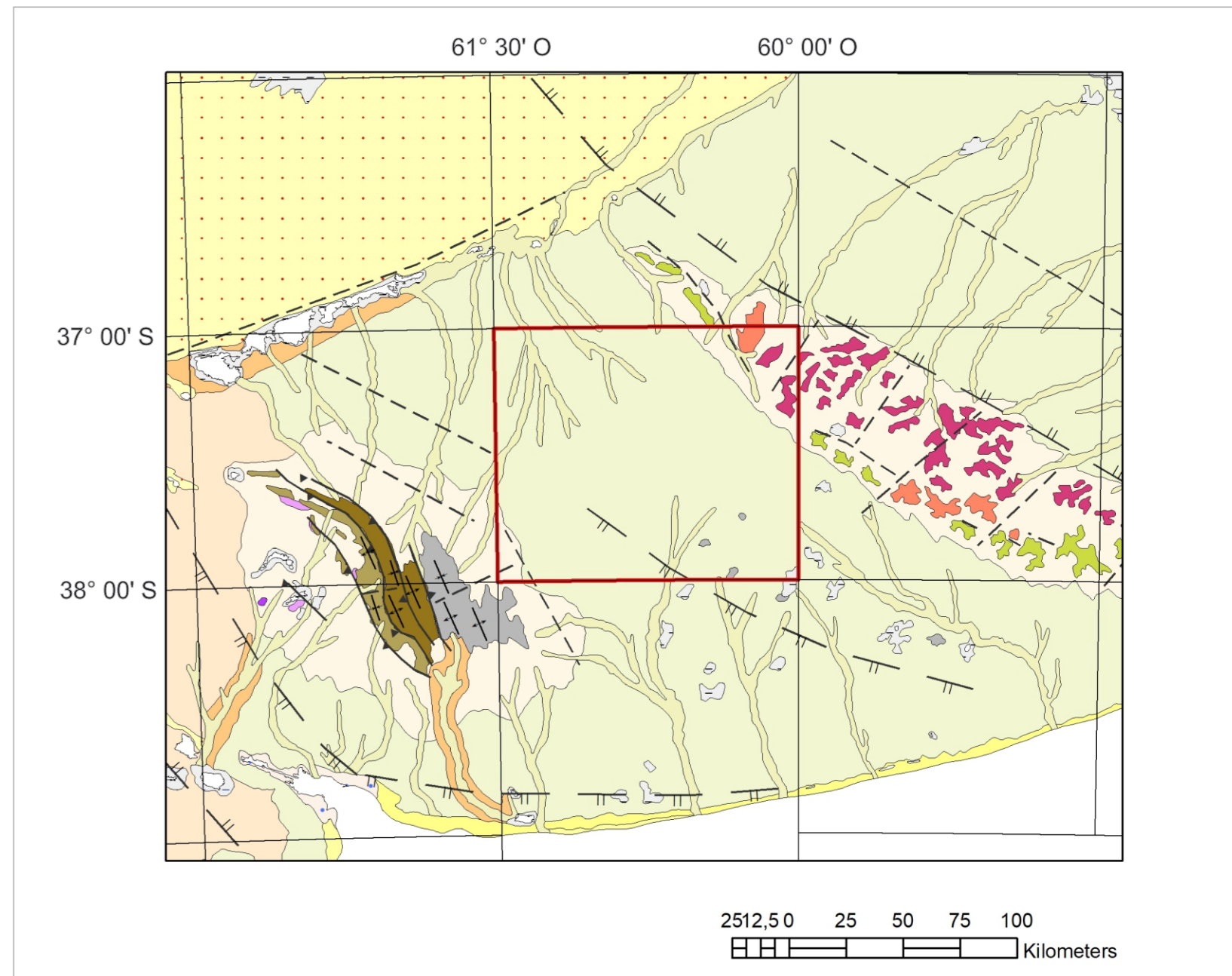
INFORMACIÓN TOPOGRÁFICA:
 CARTA I.G.N. CORONEL PRINGLES (ETNA 88)
 ESCALA 1:250.000
 MARCO GEODÉSICO DE REFERENCIA: POSGAR07
 DATUM ALTIMÉTRICO (vertical) P.A.B.N. referido al nivel del mar como horizonte hipotético adoptado en el año 1924 para Mar del Plata
 1. Línea del hecho y rubricado
 2. Línea exterior del filo de la placa
 3. Línea interior (contorno impresión-impresora)
 4. Línea exterior impresión-impresora



ESCALA 1:250,000
 PROYECCIÓN CONFORME GAUSS-KRÖGER
 ECUADOR PARALELO 25° 30' SUR

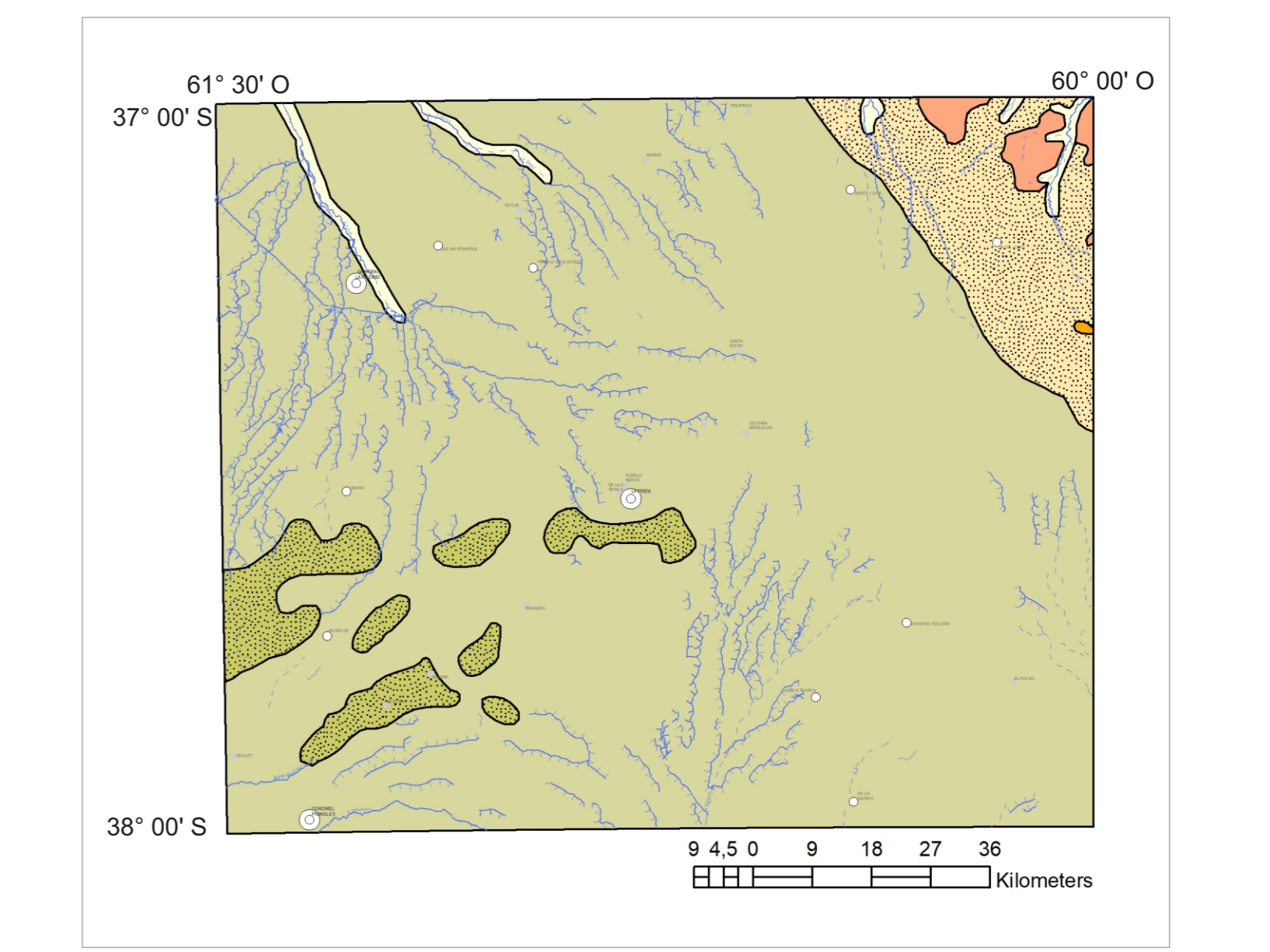
NORMAS, DIRECCIÓN Y SUPERVISIÓN DEL SEGEMAR
 JEFE DE PROYECTO: Gabriel P. Echeverría
 AUTORES: María F. Echeverría, Ana Falcón, Leonardo J. Escobedo, Ana M. Teodoro, María Zayas, Juan Pedro, Pablo Zambrano, Juan Carlos, Juan Alberto
 DISEÑO Y DIFUSIÓN: SEGEMAR
 MAPA PRELIMINAR: CGIC
 VALORACIÓN DIGITAL: Siba B. Chavez
 EDICIÓN: FEBRERO DE 2016

ESQUEMA REGIONAL



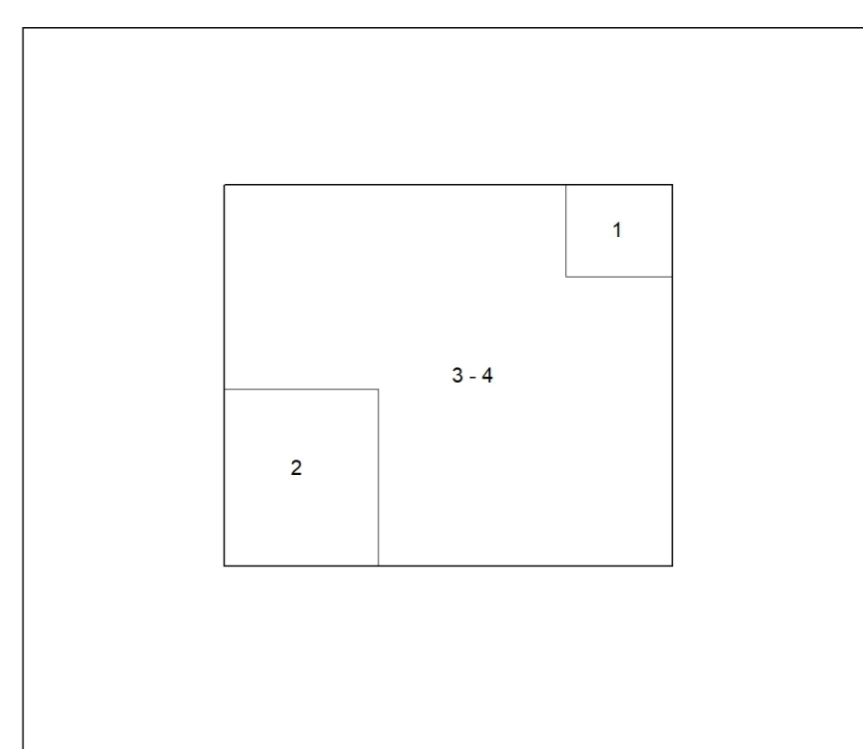
- Referencias
- Depósitos lacustres holocenos
 - Depósitos salinos. Limos y evaporitas holocenos
 - Depósitos de limos y arenas de planicie de marea holocenos
 - Depósitos arena limosos litorales holocenos
 - Depósitos arenosos de dunas holocenos
 - Depósitos eólicos arenosos holocenos
 - Depósitos de loess removilizado pedemontano y derrames pampeanos holocenos
 - Depósitos de limos y arenas fluviales pleistocenos
 - Loess pampeano pleistocenos
 - Calcrete con cobertura eólica neógena a pleistoceno
 - Sedimentitas clásticas, loes y arenas neógenas
 - Granitoides pérmicos a triásicos
 - Sedimentitas epiclásticas marinas y continentales carboníferas a pérmicas
 - Sedimentitas silúricas marinas devónicas
 - Grupo Curamalal, Silúrico a Devónico
 - Sedimentitas marinas cámbricas a ordovícicas
 - Sedimentitas litorales marinas clásticas del Proterozoico superior
 - Sedimentitas químicas y clásticas marinas del Proterozoico superior
 - Granitoides del Proterozoico superior
 - Plutonitas y metamorfitas de alto y mediano grado del Proterozoico inferior al medio

ESQUEMA GEOMORFOLÓGICO



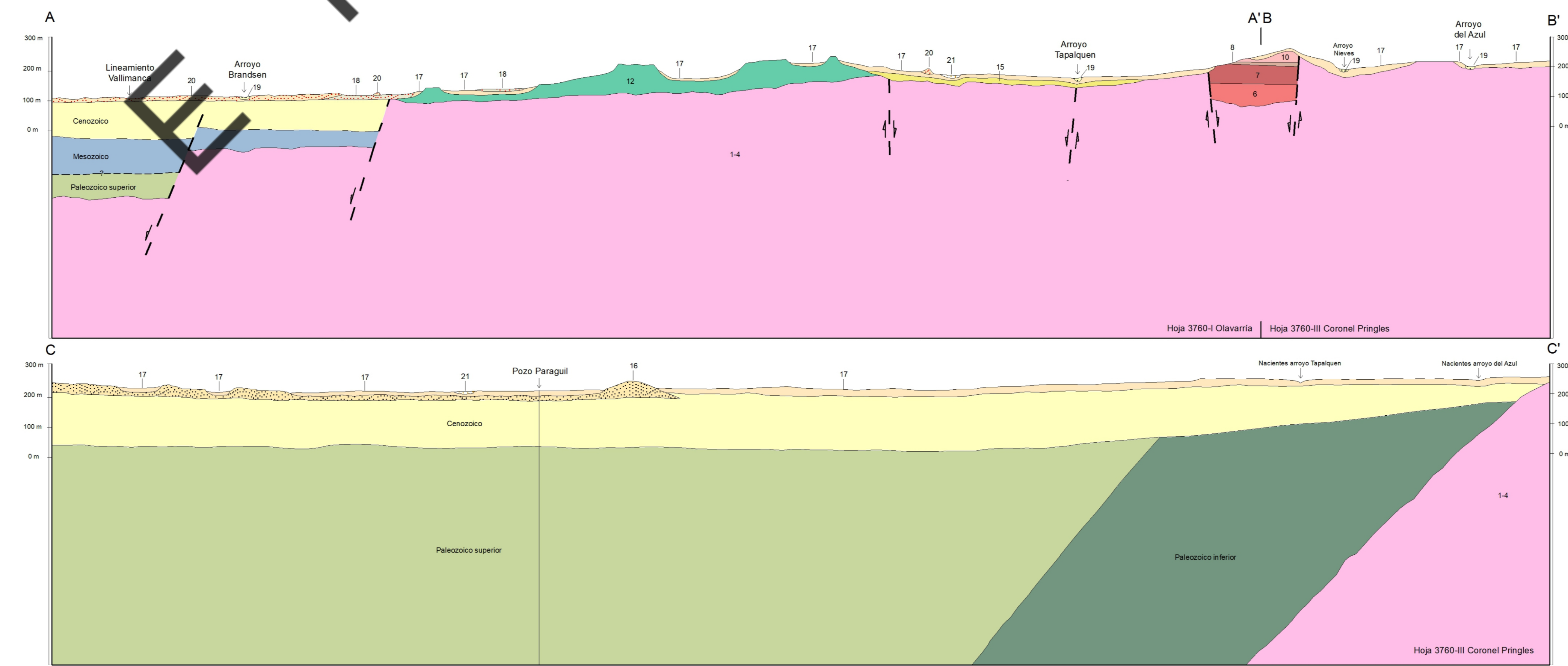
- Referencias
- Paisaje serrano
 - Paisaje interserano
 - Planicies estructurales
 - Bejadas pedemontanas
 - Bejadas pedemontanas antiguas
 - Planicies y terrazas aluviales

FUENTES DE INFORMACIÓN



- Iniguez Rodríguez 1999
- Furque 1979
- Lesta y Sylwan 2005
- Rosello 2016

PERFILES TRANSVERSALES



PERFILES COLUMNARES

