

CARTA GEOLÓGICA DE LA REPÚBLICA ARGENTINA



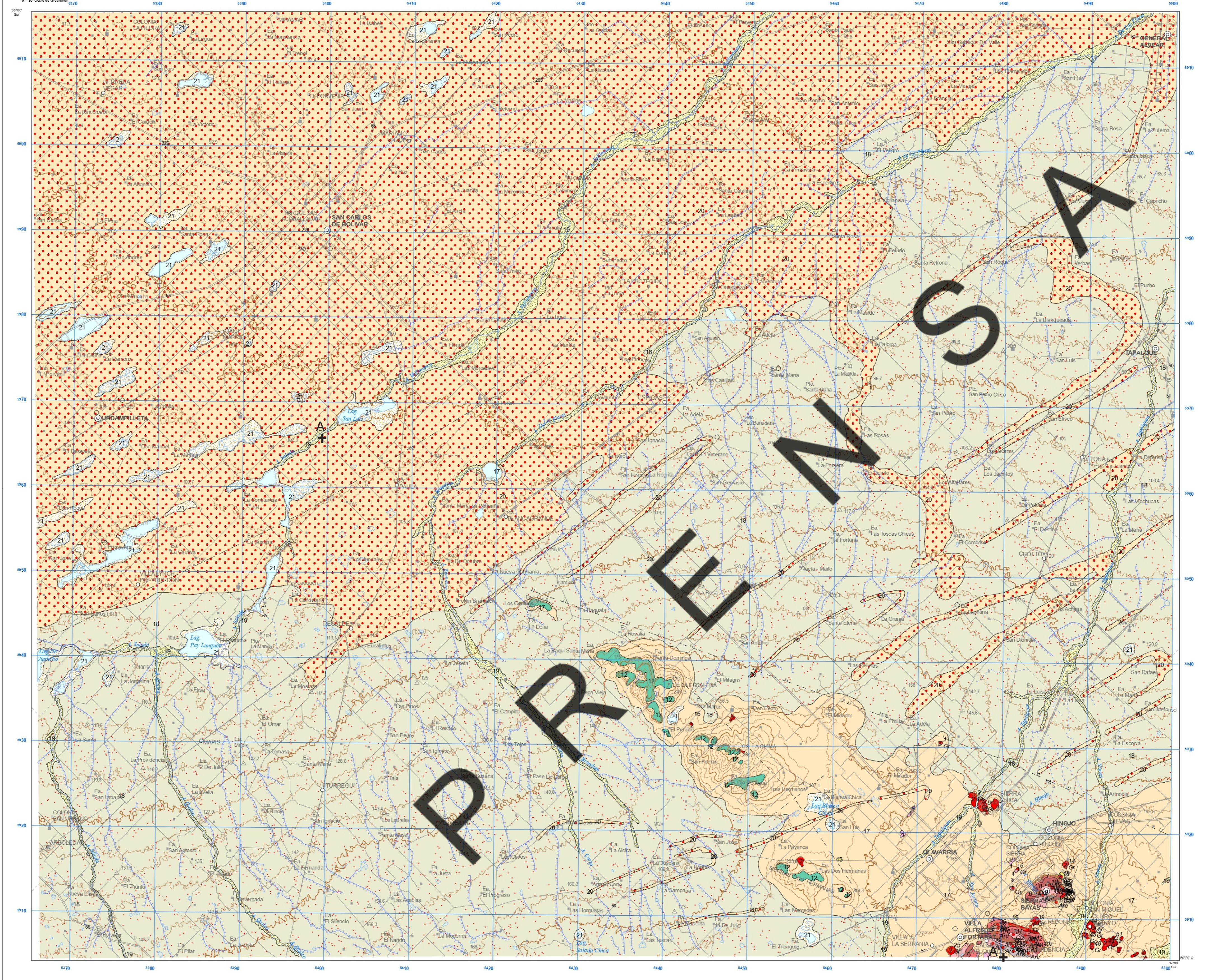
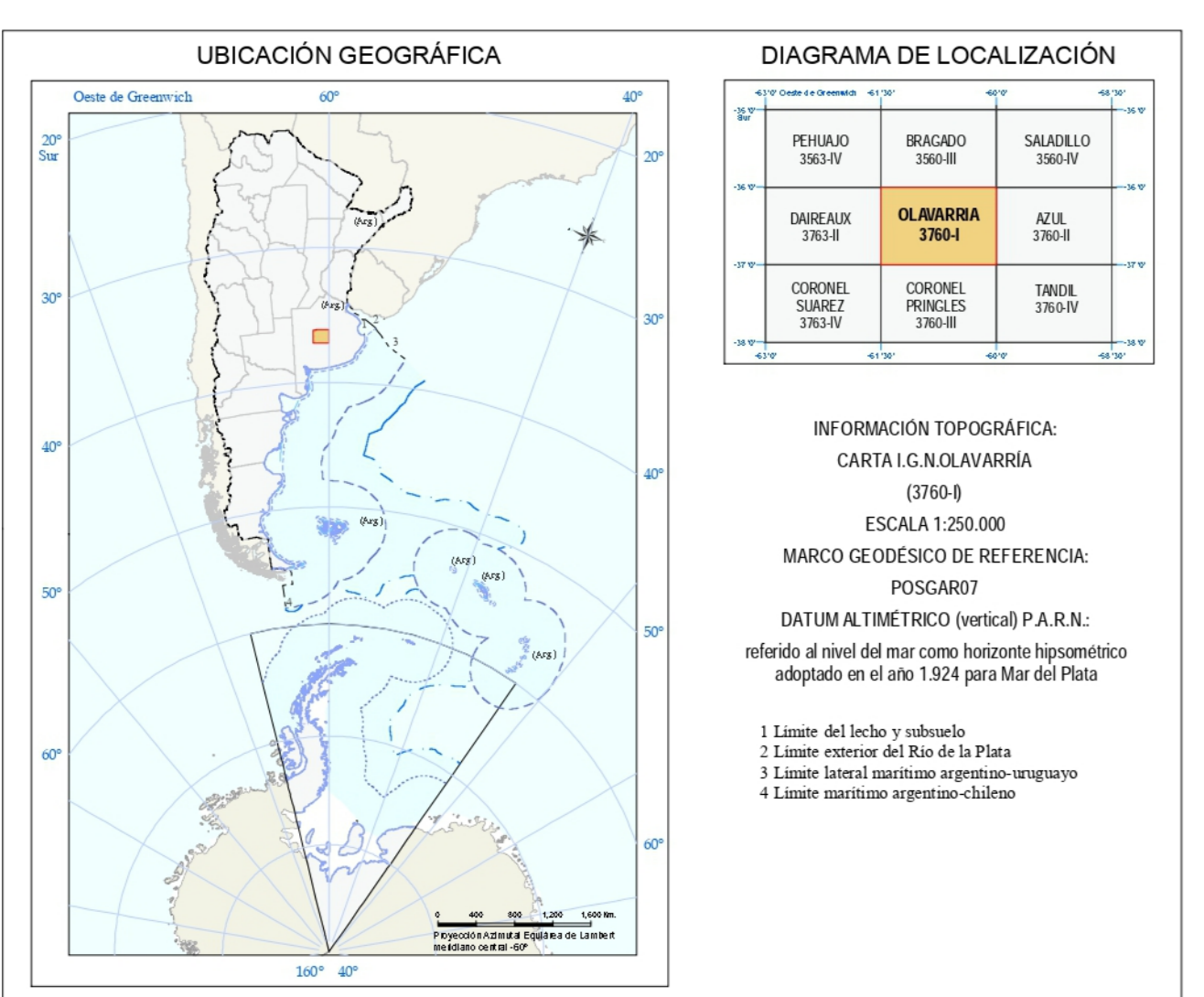
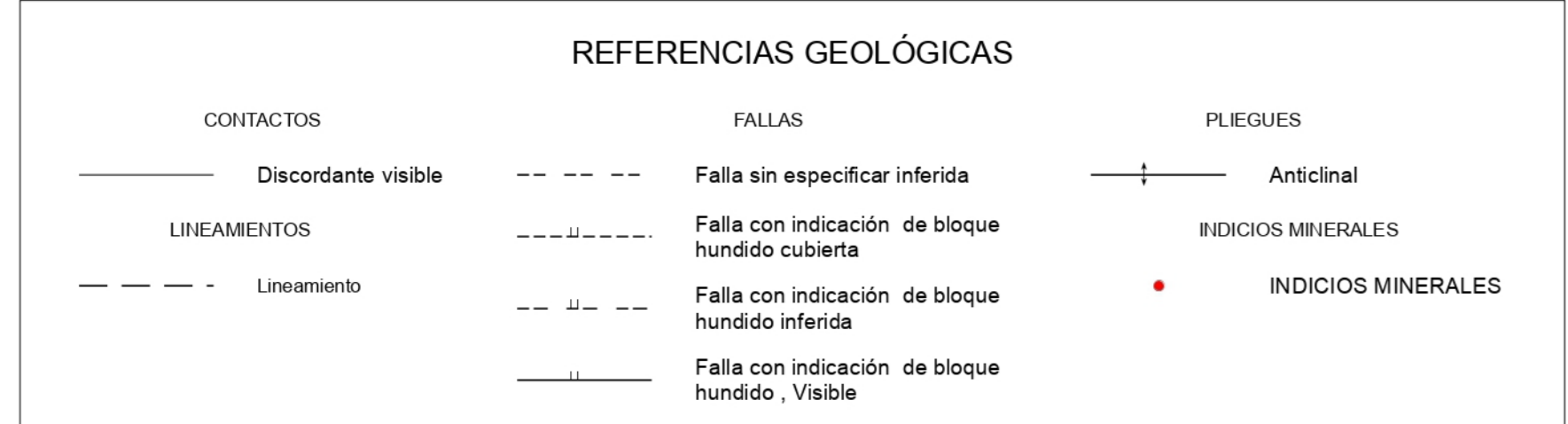
ESCALA 1:250 000

PROVINCIA DE BUENOS AIRES
OLAVARRÍA 3760-I

CUADRO ESTRATIGRÁFICO

CENOZOICO	NEÓGENO	Holoceno	18, 19, 20, 21
	PLEISTOCENO	Pleistoceno superior	17
		Pleistoceno inferior	16
MIOCENO		15	
PALEOZOICO	PERMIANO		14
	CARBONIFERO		
	DEVÓNICO		13
	SILURICO		
	ORDOVÍCICO		12
PRECAMBRIICO	PROTEROZOICO		11
		Neoproterozoico	8, 9, 10
			7
			6
		Paleoproterozoico	1, 2, 3, 4, 5

1. FORMACIÓN VILLA MERCEDES, areniscas, dolomitas y yesos.
2. FORMACIÓN VILLA MERCEDES, areniscas, dolomitas y yesos.
3. FORMACIÓN VILLA MERCEDES, areniscas, dolomitas y yesos.
4. FORMACIÓN VILLA MERCEDES, areniscas, dolomitas y yesos.
5. COMPLEJO BUENOS AIRES, metamorfismo de alto y mediano grado.
6. FORMACIÓN VILLA MERCEDES, areniscas, dolomitas y yesos.
7. FORMACIÓN VILLA MERCEDES, areniscas, dolomitas y yesos.
8. FORMACIÓN VILLA MERCEDES, areniscas, dolomitas y yesos.
9. FORMACIÓN VILLA MERCEDES, areniscas, dolomitas y yesos.
10. FORMACIÓN VILLA MERCEDES, areniscas, dolomitas y yesos.
11. FORMACIÓN VILLA MERCEDES, areniscas, dolomitas y yesos.
12. FORMACIÓN VILLA MERCEDES, areniscas, dolomitas y yesos.
13. FORMACIÓN VILLA MERCEDES, areniscas, dolomitas y yesos.
14. FORMACIÓN VILLA MERCEDES, areniscas, dolomitas y yesos.
15. FORMACIÓN VILLA MERCEDES, areniscas, dolomitas y yesos.
16. FORMACIÓN VILLA MERCEDES, areniscas, dolomitas y yesos.
17. FORMACIÓN VILLA MERCEDES, areniscas, dolomitas y yesos.
18. FORMACIÓN VILLA MERCEDES, areniscas, dolomitas y yesos.
19. FORMACIÓN VILLA MERCEDES, areniscas, dolomitas y yesos.
20. FORMACIÓN VILLA MERCEDES, areniscas, dolomitas y yesos.
21. FORMACIÓN VILLA MERCEDES, areniscas, dolomitas y yesos.

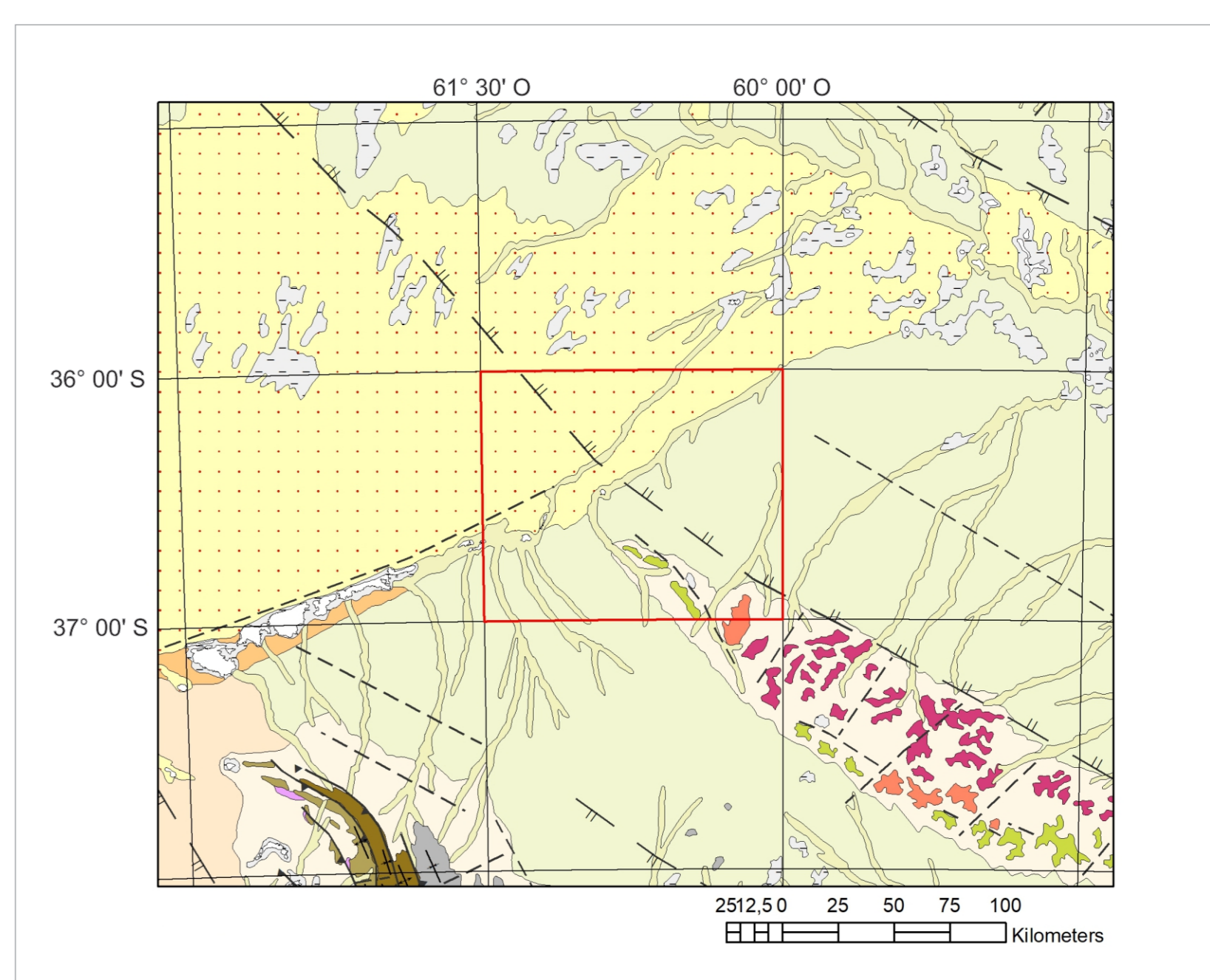


El presente mapa preliminar no ha sido objeto de estudio de agudización en el Instituto Geográfico Nacional. Programa Nacional de Cartas Geológicas y Temáticas. Ley N° 24.224 de REFORMA DEL SISTEMA METRICO.

ESCALA 1:250,000
PROYECCIÓN CONFORME GAUSS-KRÜGER EQUIDISTANCIA 25 Y 50 METROS

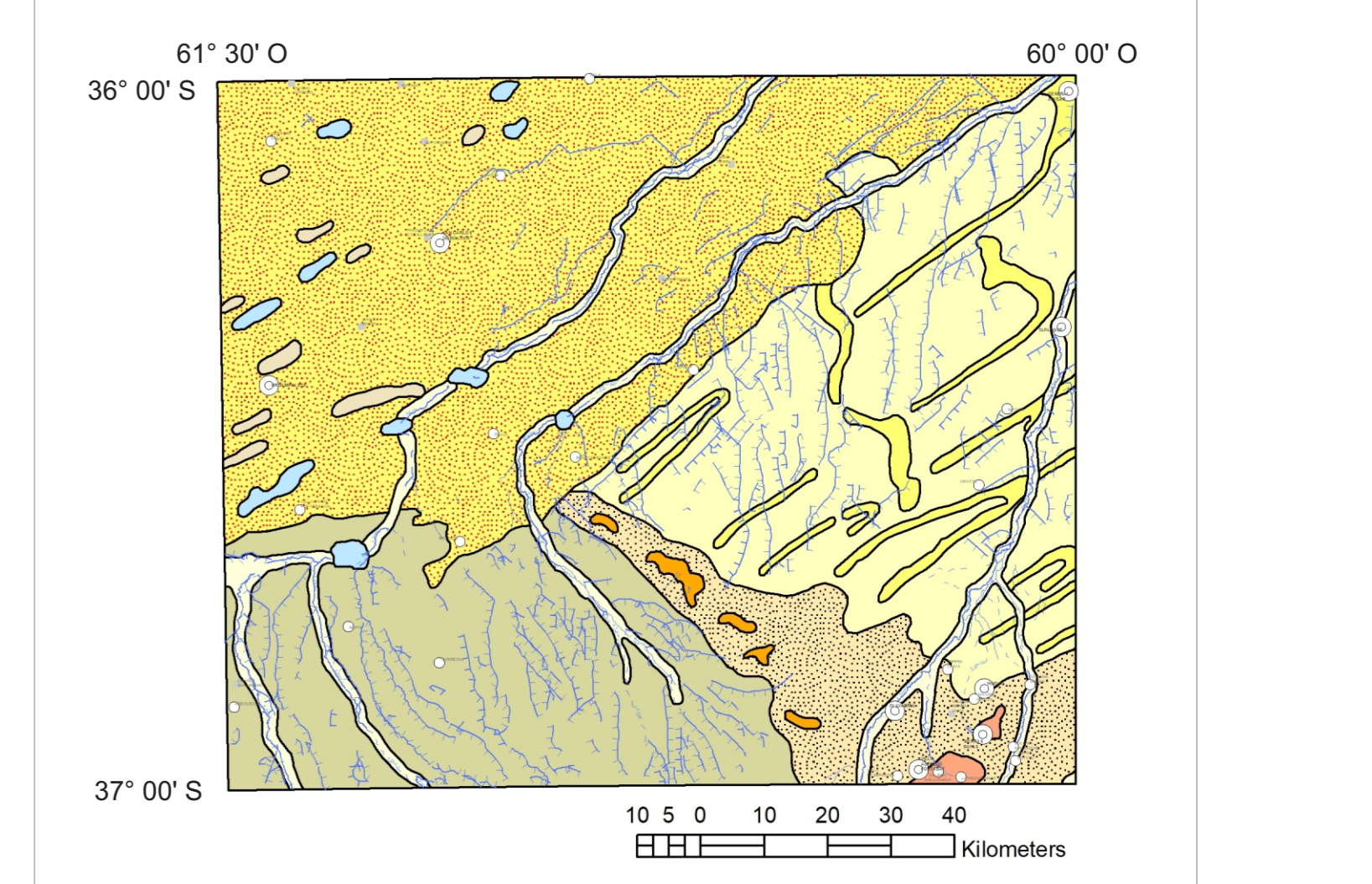
NORMAL DIRECCIÓN Y SUPERVISIÓN DEL SEGEMAR
JEFE DE PROYECTO: ANDRÉS P. EICHEVERTIA
AUTORES: MARÍA P. EICHEVERTIA, ALBA FÁBREGA, LEONARDO D. ESCOBAR, ANA M. TARDIO, MARCO ZARATE, JUAN PABLO SANCHEZ, ANA SCHENBERG, JUAN ALBALE
DIRECCIÓN GENERAL: MARCO P. EICHEVERTIA
MAPA PRELIMINAR: CGG
VALIDACIÓN DIGITAL: SINA B. CHAVEZ
EDICIÓN PRELIMINAR: 2020

ESQUEMA REGIONAL



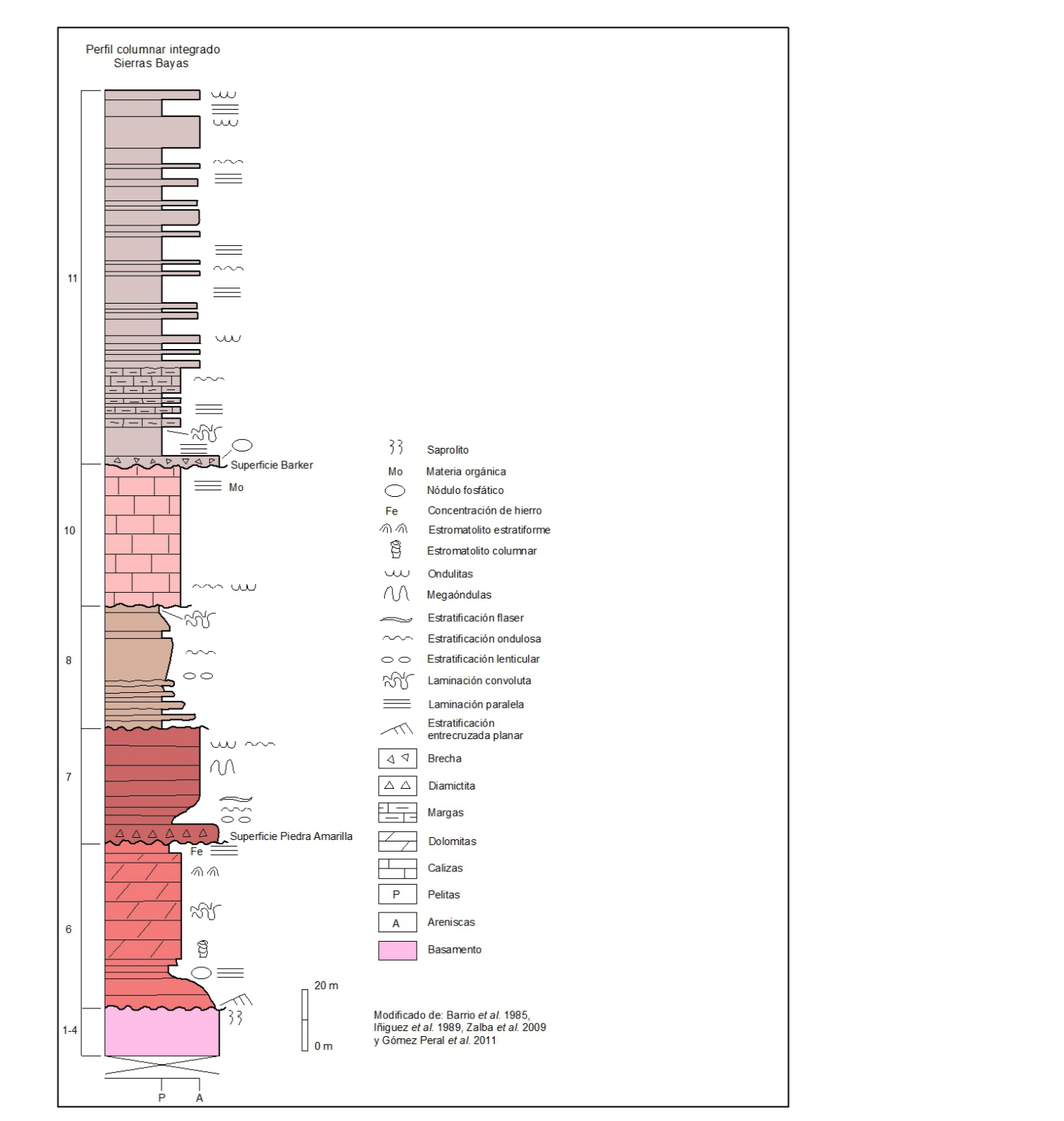
- REFERENCIAS
- Depósitos lacustres holocenos
 - Depósitos salinos: Limos y evaporitas holocenos
 - Depósitos eólicos arenosos holocenos
 - Depósitos de loess removilizado pedemontano y derrames pampeanos holocenos
 - Depósitos de limos y arenas fluviales pleistocénicas
 - Loess pampeano pleistocénico
 - Calcrete con cobertura eólica neógena a pleistoceno
 - Sedimentitas clásticas, limos y arenas neógenos
 - Sedimentitas epiclásticas marinas y continentales carboníferas a pérmicas
 - Sedimentitas epiclásticas marinas devónicas
 - Grupo Curamalal, Silúrico a Devónico
 - Sedimentitas litorales marinas cámbricas a ordovícicas
 - Sedimentitas químicas y clásticas marinas del Proterozoico superior
 - Granitoides del Proterozoico superior
 - Plutonitas y metamorfitas de alto y mediano grado del Proterozoico inferior al medio

ESQUEMA GEOMORFOLÓGICO

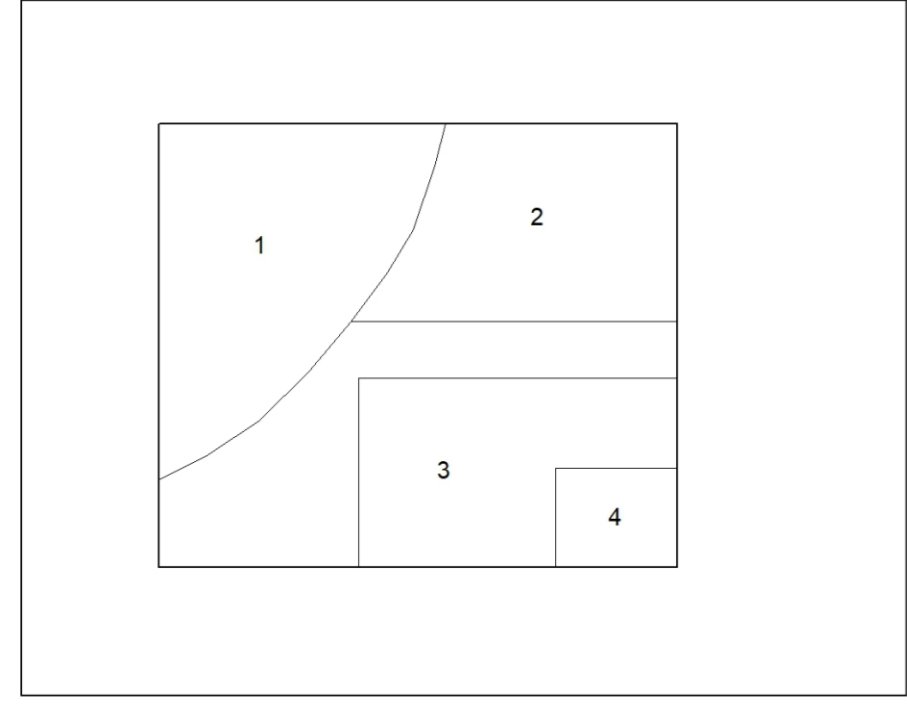


- REFERENCIAS
- Paisaje serrano
 - Paisaje interserrano
 - Planicies estructurales
 - Bajadas pedemontanas
 - Campo de dunas
 - Dunas longitudinales y parabólicas
 - Planicie lobesica
 - Planicies y terrazas aluviales
 - Bajos

PERFIL COLUMNAR

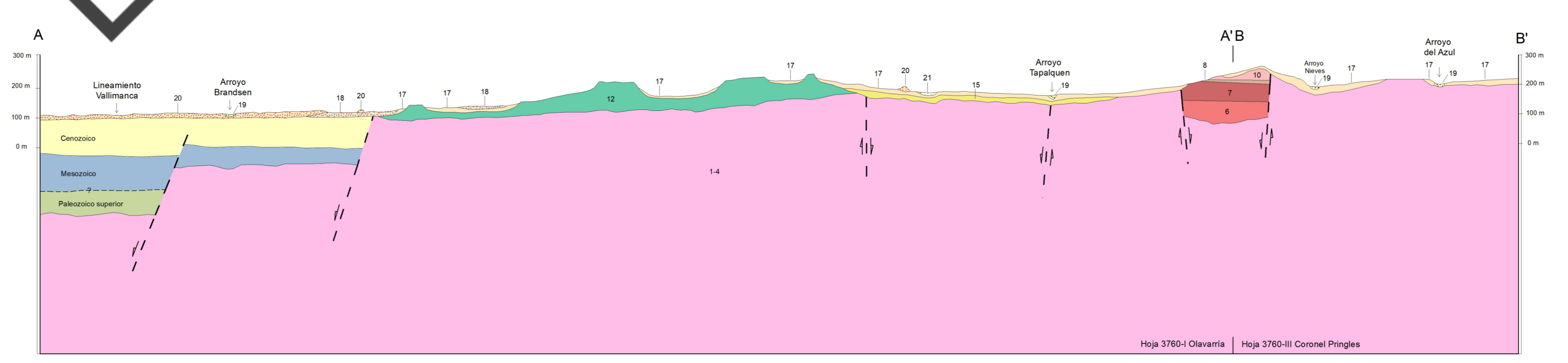


FUENTES DE INFORMACIÓN



1. Iriondo y Kröhling 1995
2. Eichevertia et al. 2022
3. Irigoyen Rodríguez 1999
4. Poirot 1993

PERFIL TRANSVERSAL



Hoja 3760-I Olavarría | Hoja 3760-III Coronel Pringles