

CARTA GEOLÓGICA DE LA REPÚBLICA ARGENTINA



ESCALA 1:250 000

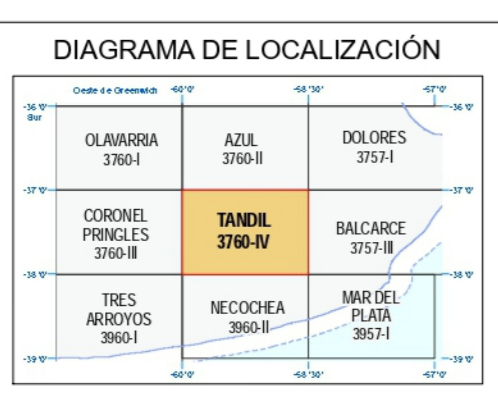
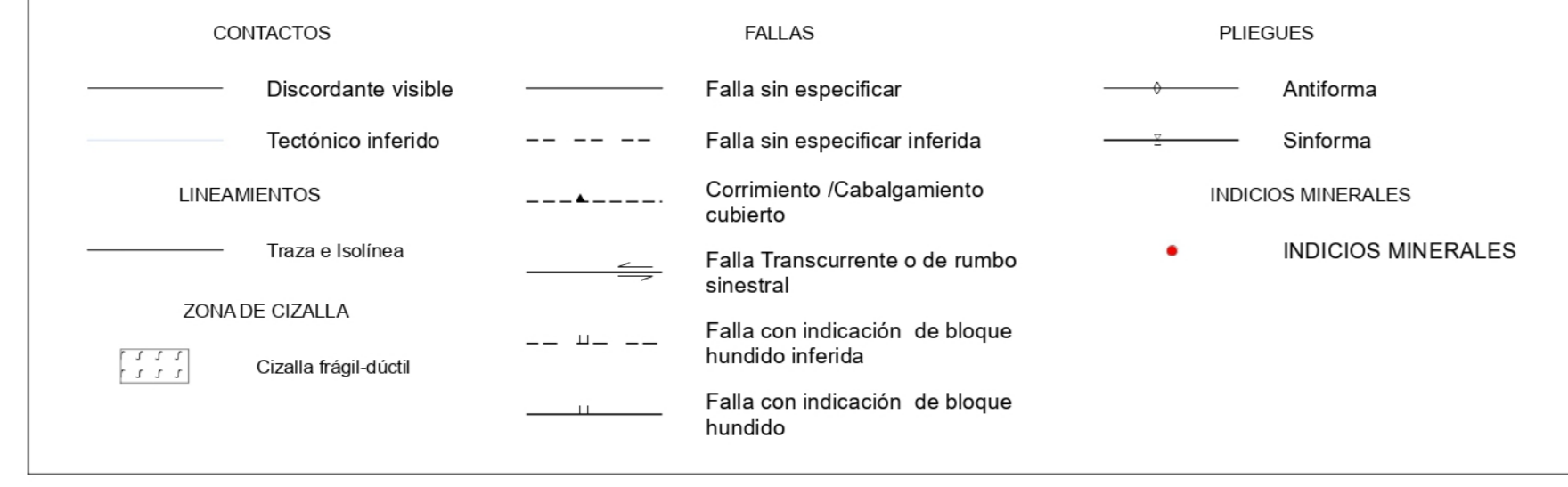
PROVINCIA DE BUENOS AIRES  
**TANDIL 3760-IV**

CUADRO ESTRATIGRÁFICO

PERIODO	SUBPERIODO	Estratigrama		
		18	19	20
CENOZOICO	Holoceno	18	19	20
	Pleistoceno	18	19	20
	Plioceno	18	19	20
MESOZOICO	Mioceno	18	19	20
	PERMIANO	18	19	20
PALEOZOICO	CARBONIFERO	18	19	20
	DEVONICO	18	19	20
	SILURICO	18	19	20
	ORDOVICICO	18	19	20
PROTEROZOICO	Neoproterozoico	18	19	20
	Archaico	18	19	20
	Paleoproterozoico	18	19	20

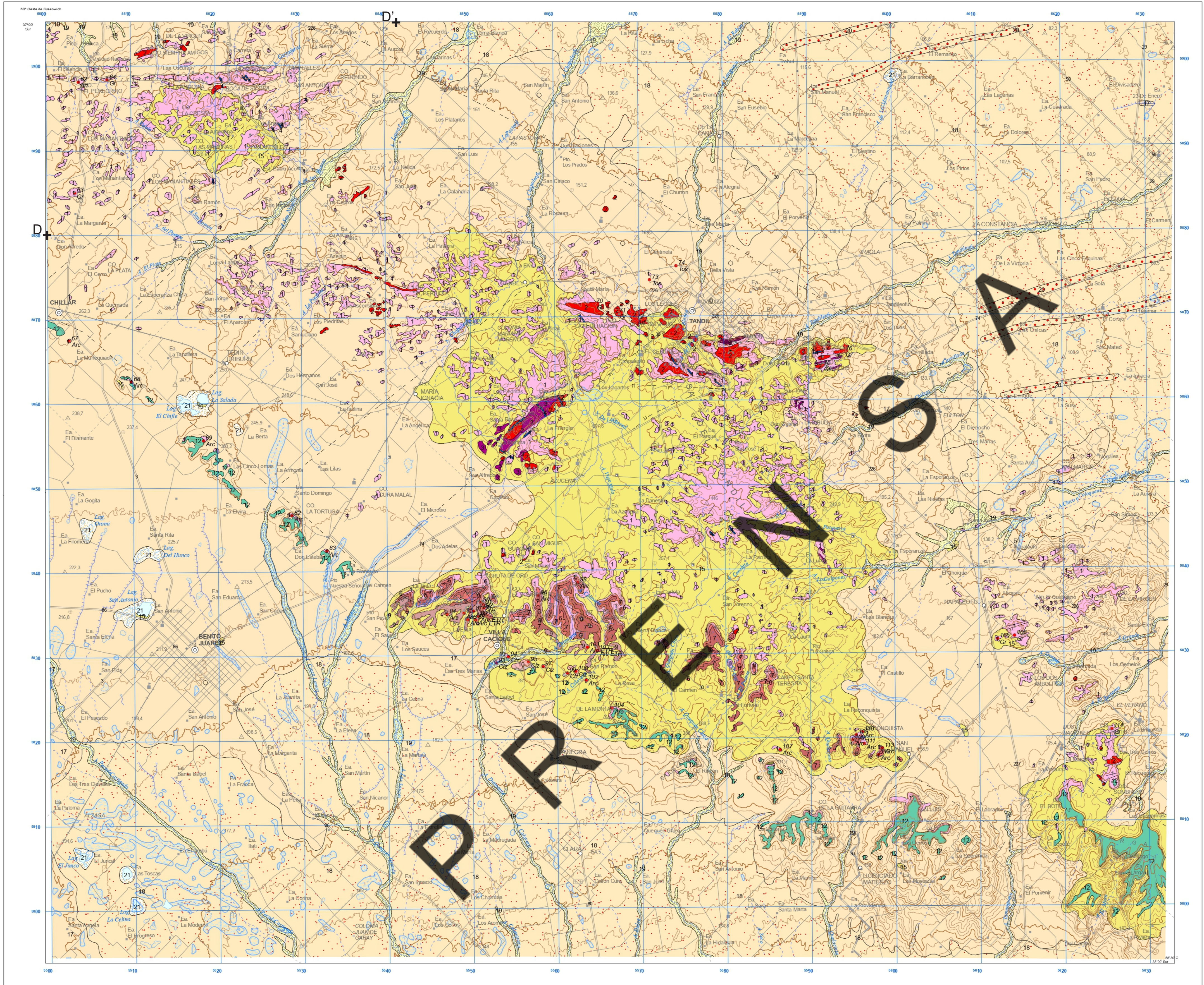
- DEPOSITOS DE BAJOS Y LAGUNAS. Arenas muy finas, limos y arcillas.
  - ARENAS EDUCAS. Arenas muy finas.
  - DEPOSITOS FUNERALES. Arenas finas, limos arcillosos y grases finos.
  - DEPOSITOS DE LOS SOLOS. Arenas, limos y limos arcillosos.
  - FORMACION VELA. Arenas limas, conglomerados, conglomerado y arenitas conglomeradas.
  - DEPOSITOS ALUVIALES Y ARENOSOS. Fango arenoso y arenitas limosas.
  - FORMACION BARKER. Arenas muy finas y limos arcillosos.
- GRUPO PILARENCO**
- FORMACION TUNES. Arenas, pelitas y psidolitas.
  - DIABASA SIERRA DE LOS BARBIEROS. Diabasa.
  - FORMACION BALCARCE. Cuarzo, conglomerados y pelitas.
  - FORMACION CERRO NEGRO. Arcillas, margas, brechas, arenitas finas, limolitas, psidolitas.
- GRUPO SIERRAS BAYAS**
- FORMACION OMA NEGRA. Calizas.
  - FORMACION LAS AGUILAS. Arenas y pelitas.
  - FORMACION OLAVARRIA. Arcillas, limos y limos arcillosos.
  - FORMACION CERRO LABRO. Arenas, pelitas y limos.
  - FORMACION VILLA MONICA. Arenas, dolomitas y pelitas.
- COMPLEJO BUENOS AIRES**
- FORMACION EL CORTIAL. Metavolcanes, metagranitos y metabasitos.
  - METAGRANITOS. Cuarcas y oligoclastolitos.
  - METAVOLCANITAS ACIDAS. Volcanes, oligoclastolitos, basaltolitos andesíticos y ruiditos.
  - GRANITOIDES. Cuarcas, granodioritas, tonalitos, monzonitos, sienogranitos.
  - MIGMATITAS Y METAMORFITAS. Migmatitas, granos, arbolitos y granulitas, melilitas y catolaxitas, esquistos, lsitas y marmoles, metaconglomerados.
- Unidad no aflorante

REFERENCIAS GEOLÓGICAS

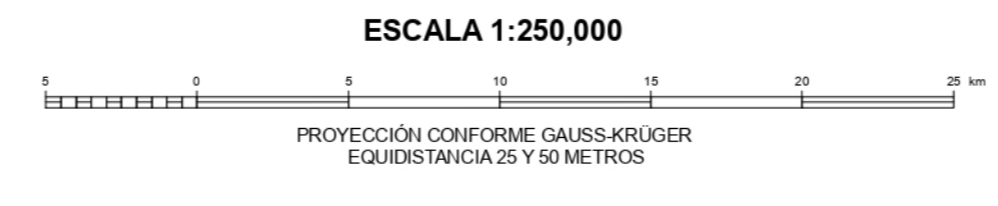


**INFORMACION TOPOGRAFICA**  
CARTA G.T. TANDIL  
ESCALA 1:250 000  
MARCO GEOGRAFICO DE REFERENCIA POSICIONADO  
DATUM ALTIMETRICO (vertical) P.A.R.N.  
referido al nivel del mar como horizonte hipotetico adoptado en el año 1929 para todo el Plata.

- Linea del nivel del mar
- Linea de nivel del mar como horizonte hipotetico adoptado en el año 1929 para todo el Plata
- Linea de nivel del mar como horizonte hipotetico adoptado en el año 1929 para todo el Plata
- Linea de nivel del mar como horizonte hipotetico adoptado en el año 1929 para todo el Plata

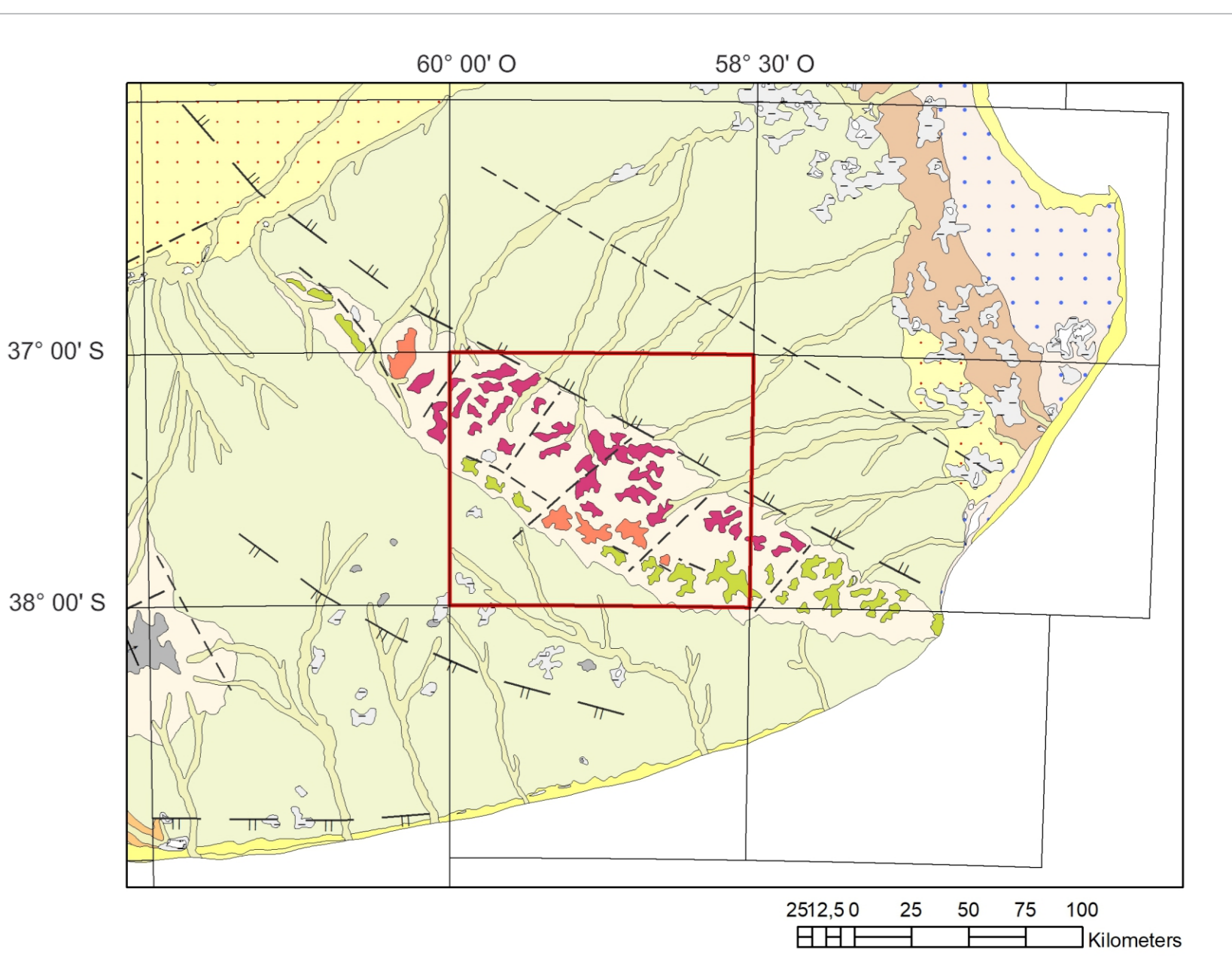


El presente mapa preliminar no ha iniciado el trámite de aprobación en el Instituto Geográfico Nacional, Programa Nacional de Cartas Geológicas y Temáticas. LEY N° 24.224 de REGISTRO DE DISEÑO.



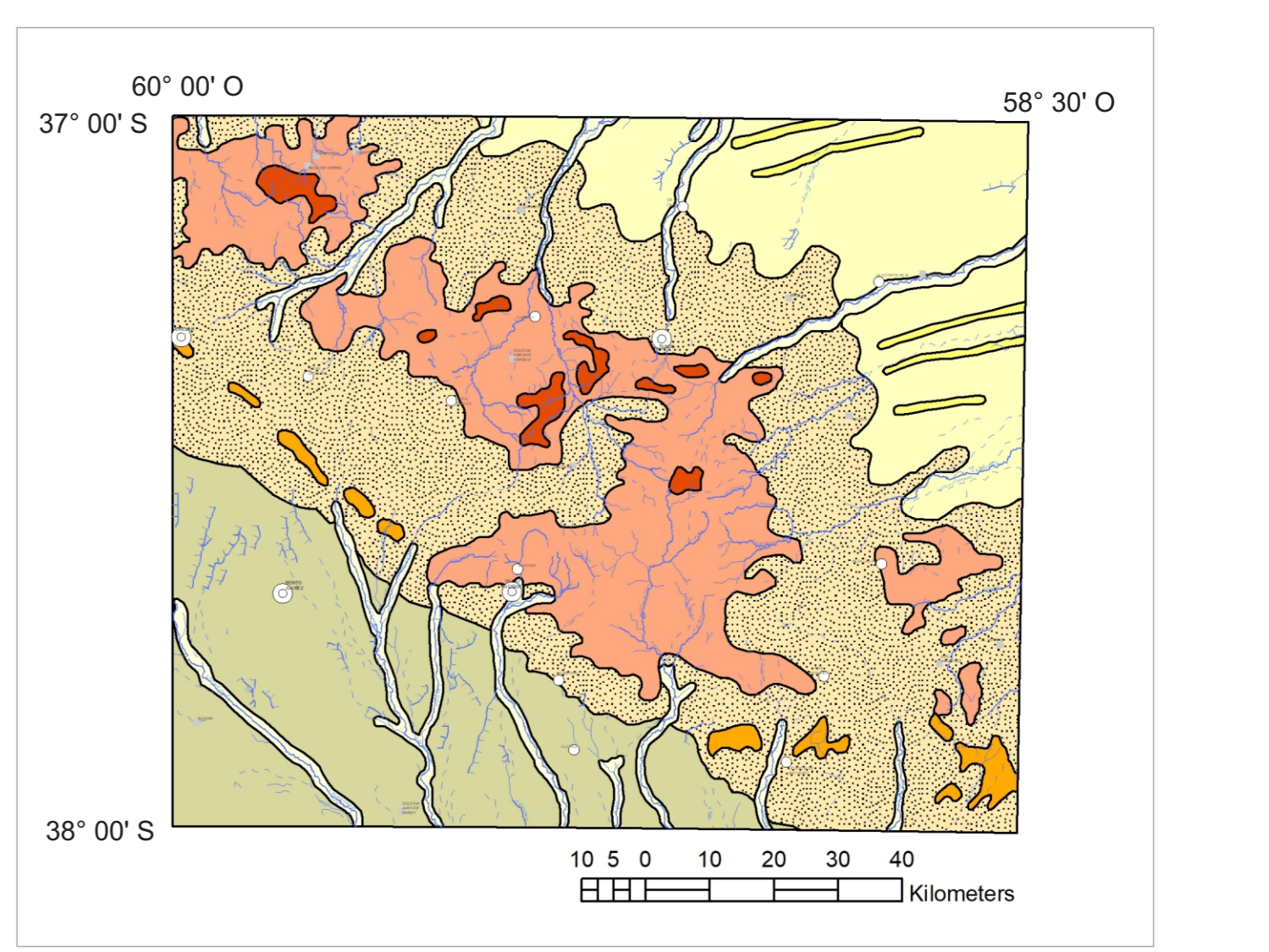
NORMAS, DIRECCION Y SUPERVISION DEL SEGEMAR  
JEFE DE PROYECTO: María P. Escheviera  
AUTORES: María P. Escheviera, Alicia Figueroa, Leonardo D. Escobedo, Ana M. Tarkenton, Marcelo Zúñiga, Javier Piro, Pablo Juncos, Susana Scheraga, Juan Ricardo  
DIGITALIZACION: María P. Escheviera  
MAPA PRELIMINAR: CGS  
VALIDACION DIGITAL: SNA B. Chivo  
EDICION PRELIMINAR: 2025

ESQUEMA REGIONAL



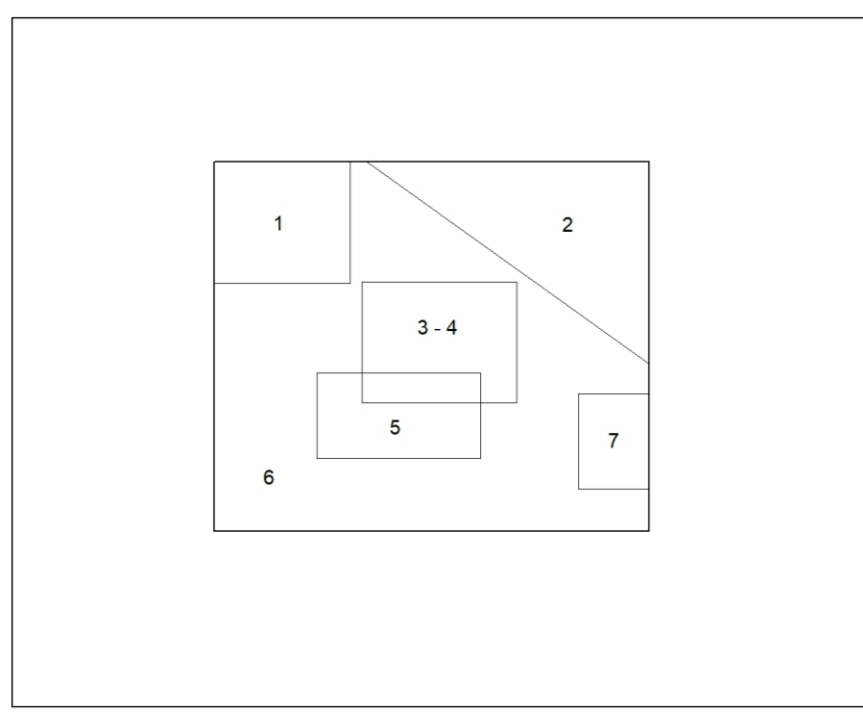
- Referencias**
- Depósitos lacustres holocenos
  - Depósitos salinos. Limos y evaporitas holocenos
  - Depósitos de limos y arenas de planicie de marea holocenos
  - Depósitos arena limosos litorales holocenos
  - Depósitos arenosos de dunas holocenos
  - Depósitos eólicos arenosos holocenos
  - Depósitos de loess remozado pampeano y derrames pampeanos holocenos
  - Depósitos de limos y arenas fluviales pleistocenos
  - Depósitos de arenas y limos litorales pleistocenos
  - Loess pampeano pleistocenos
  - Sedimentitas clásticas, leess y arenas neógenas
  - Sedimentitas epiclásticas marinas y continentales carboníferas a pérmicas
  - Sedimentitas litorales marinas cámbricas a ordovícicas
  - Sedimentitas químicas y clásticas marinas del Proterozoico superior
  - Plutonitas y metamorfitas de alto y mediano grado del Proterozoico inferior al medio

ESQUEMA GEOMORFOLOGICO



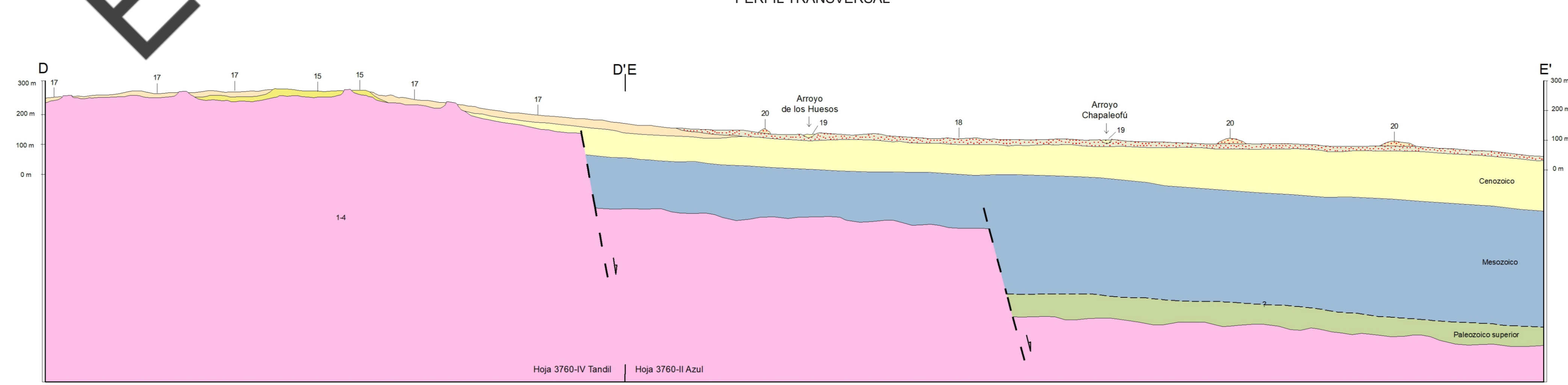
- Referencias**
- Paisaje serrano
  - Paisaje interserrano
  - Superficies de planación
  - Planicies estructurales
  - Bajadas pedemontanas
  - Dunas longitudinales y parabólicas
  - Planicie lodésica
  - Planicies y terrazas aluviales

FUENTES DE INFORMACIÓN



- Villar Fabre 1948
- Etcheverría et al. 2022
- Rabassa 1973
- Teruggi et al. 1973 a
- Cingolani 2010
- Miguez Rodríguez 1999
- Teruggi et al. 1974 a

PERFIL TRANSVERSAL



PERFIL COLUMNAR

