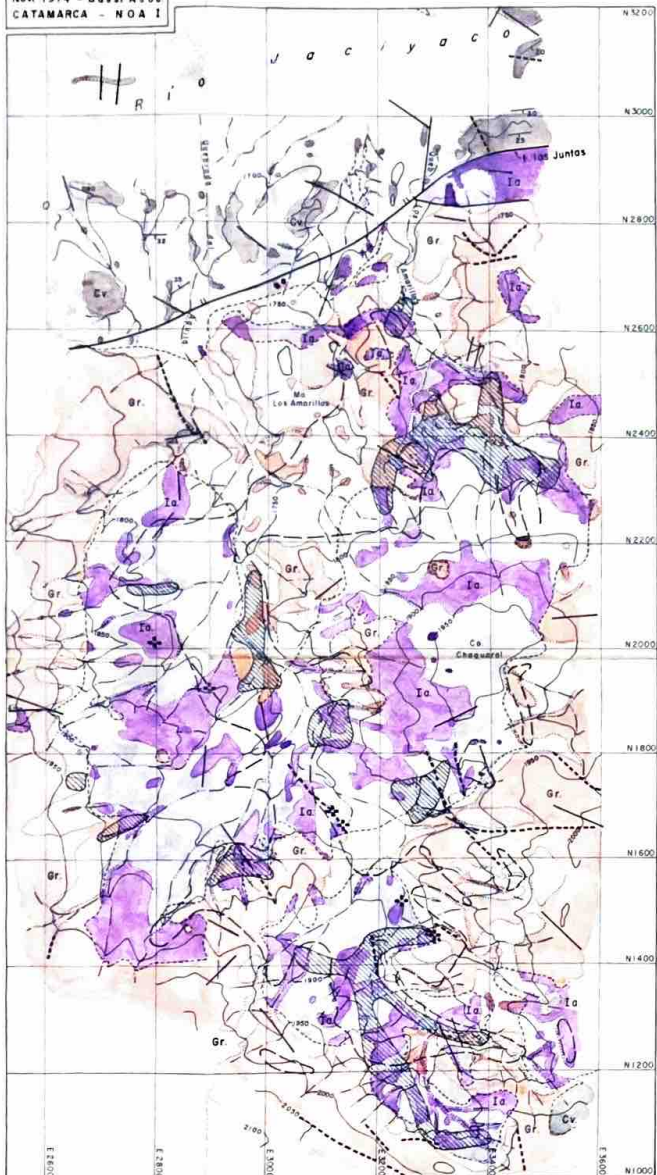


SERVICIO NACIONAL MINERO GEOLÓGICO
 EST. GEOLOGO LAS JUNTAS
 Nov. 1974 - Bassi Asoc
 CATAMARCA - NOA I

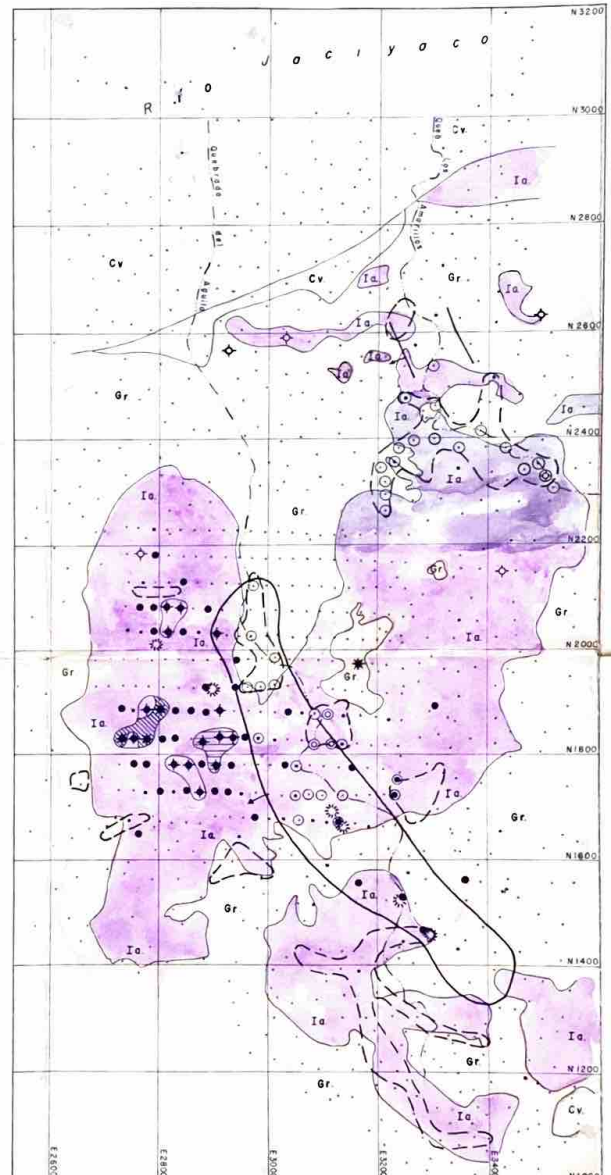


RESUMEN INTERPRETATIVO DEL MAPA GEOLÓGICO

1:5000

- | | | | |
|----|-------------------------------|---|---|
| Gr | Granito | — | Fallas |
| Cv | Complejo Visi | + | Oxidados de cobre |
| Ia | Cuerpo andesítico (-dacítico) | ⊙ | Áreas con pirita aflorante |
| — | Diques andesíticos | ⊙ | Área con alteración filica-argílica intensa |

GRUPO VOLCÁNICO

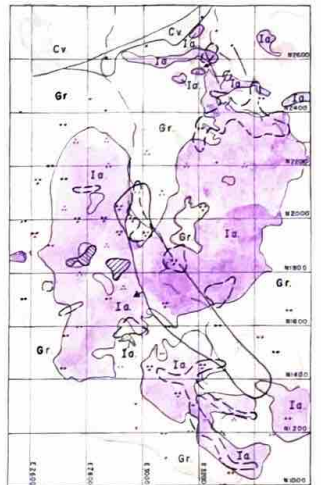


MUESTREOS Y GEOFÍSICA

1:5000

- | | | | |
|---------|-----------|---|--|
| Cu | Zn | ⊙ | Áreas con pirita |
| (a) (b) | | ⊙ | Oxidados de cobre |
| ⊙ | < 100 ppm | ⊙ | Anomalia de polarización inducida - indicando tendencia de inclinación - (G. Hanzlik, R. Curcio, 1973) |
| ⊙ | 100-150 | ⊙ | |
| ⊙ | 150-300 | ⊙ | |
| ⊙ | 300-800 | ⊙ | |
| ⊙ | 800 | ⊙ | |

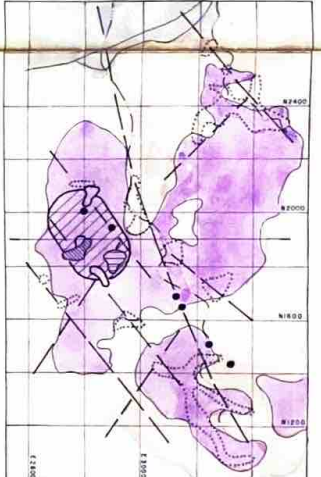
NOTA: Pb y Mo sin anomalías
 (a) Muestra de suturas atirantes (en pozos)
 (b) Muestra sistemática de roca (en esquistos) ANÁLISIS LABORATORIO NOA I - TUCUMÁN



ALTERACIÓN HIDROTÉRMICA

1:10000

- | | | | |
|---|-------------|---|--|
| ⊙ | Potásica | ⊙ | Silicea |
| ⊙ | Sericítica | ⊙ | Argílica |
| ⊙ | Propilítica | ⊙ | (1) Cada símbolo representa a una muestra con estudio microscópico (M Viruel 1973) |



ESQUEMA DE POSIBILIDADES

1:10000

- | | | | |
|---|----------------------------|---|-------------------|
| ⊙ | Áreas con pirita aflorante | ⊙ | 450 ppm - Cu - |
| ⊙ | Oxidados de cobre | ⊙ | 600 |
| ⊙ | Fallas interpretadas | ⊙ | 1000-2000 |
| ⊙ | | ⊙ | Sector de interés |